

Offene Weissweine/Roséweine	2
Offene Rotweine/Heißgetränke	3

NIEDERÖSTERREICH	
Wachau	4-7
Domäne Wachau	4
Mittelbach Tegernseehof	4
Jamek	5
Schmelz	5
Pichler	6
Knoll	6
Hirtzberger	7
Kremstal	7-10
Nigl	7
Dockner	8
Undhof Salomon	8
Moser, Niki	8
Schmid	9
Edlinger	9
Malat	10
Kamptal	10-12
Waldschütz	10
Jurtschitsch	11
Schloss Gobelsburg	11
Bründlmayer	12
Topf	12
Wagram	13
Bauer	13
Weinviertel	14-15
Hofbauer	14
Zillinger	14
Malteser Ritterorden	14
Zull	15
Carnuntum	15-18
Taerner	15
Pitnauer	15
Markowitsch	16
Grassl	16
Artner	17
Böheim	17
Netzl	18
Wien	18
Wieninger	18
Thermenregion	19-20
Auer	19
Fischer	19
Johanneshof Reinisch	20
Alphart	20

BURGENLAND	
Neusiedlersee	21-29
Pöckl	21
Tschida	21
Moser, Niki	22
Münzenrieder	22
Umathum	23
Kracher	23
Gsellmann, Matthias	24
Stiegelmar - Juris	24
Heinrich, Gernot	25
Nittnaus, Hans	25
Pittnauer	26
Achs, Werner	26
Leitner	27
Preisinger, Claus	27
Scheiblhofer, Johann	28
Scheiblhofer, Erich	28
Reeh	28
Schwarz	29
Zantho	29
Neusiedlersee-Hügelland	29-33
Kollwentz	29
Prieler	30
Kaiser	30
Hillinger	31
Sommer	31
Triebaumer, Ernst	32
Triebaumer, Günter	32
Leberl	32
Siegendorf	33
Moser, Hans	33
Mittelburgenland	33-38
Strehn	33
Igler	34
Gesellmann	34
Heinrich, Johann	35
Gager	35
Kirnbauer	36
Kerschbaum	36
Weninger	37
Arachon	37
Iby	38
Südburgendland	38-39
Krutzler	38
Kopfensteiner	39

STEIERMARK	
Südsteiermark	39-42
Lackner-Tinnacher	39
Tement	40
Sabathi	40
Polz	41
Skoff	41
Sattlerhof	42
Strauss	42
Südoststeiermark	43
Neumeister	43
Steurer	43
Weststeiermark	43
Reiterer	43
INTERNATIONAL	
Italien	44-48
Frankreich	49-50
Spanien	51-52
Portugal	53
Chile	53
Argentinien	54
Südafrika	54
USA - Kalifornien	54
Australien	55
Neuseeland	55
GROSS- & KLEINFLASCHEN	56-59
SÜSSWEINE	59
BRÄNDE	60-62
SCHAUMWEINE	63
KONTAKTE	64

FS: Falstaff von 100 Punkten
DV: Drehverschluss
GV: Glasverschluss

Hausabfüllungen Weiss

0014	Grüner Veltliner Landwein aus Österreich	K/25, 12/1.00
0015	Grüner Veltliner Classic Qualitätswein aus Österreich	K/25, 12/1.00
0047	Schankwein Weiß Italien	K/25, 12/1.00
0032	Kochwein Weiß Italien	12/1.00

Winzerfüllungen Weiss

0600	Grüner Veltliner Winzer Krems Qualitätswein EW	12/0.25
21429	Grüner Veltliner Topf Qualitätswein EW	K/25, 6/1.00
21135	Grüner Veltliner Mittelbach Qualitätswein EW	12/1.00
21609	Grüner Veltliner Gobelsburg Landwein EW	12/1.00
21132	Grüner Veltliner Malat Landwein EW	12/1.00
0150	Grüner Veltliner Edlinger Qualitätswein EW	6/1.00
0016	Welschriesling Winzer Krems Qualitätswein	12/1.00
21119	Riesling Hofbauer Landwein EW	6/1.00
21620	Riesling Schloss Gobelsburg Landwein EW	12/1.00
21412	Pinot - Chardonnay Kaiser Landwein EW	6/1.00
0018	Winzerbraut (MTH) Winzer Krems - halbtrocken, Qualitätswein	12/1.00

Italienische Weine Weiss

2602	Lambrusco Bianco 0.75 L	6/0.75
0071	Lambrusco Bianco 1.50 L	6/1.50
0074	Soave 1.50 L	6/1.50
0075	Frascati 1.50 L	6/1.50
0081	Pinot Grigio 1.50 L	6/1.50
0073	Chardonnay 1.50 L	6/1.50

Rosé

0030	Rosé Landwein	K/25, 12/1.00
23295	Rosé Hofbauer Landwein EW	6/1.00

EW: Einweg-Flasche

K/25: Keg-Faß mit 25 L Inhalt (Korb-Fitting-Anschluss)

K/50: Keg-Faß mit 50 L Inhalt (Korb-Fitting-Anschluss)

Hausabfüllungen Rot

0002	Kellerfürst - Italien	K/25, 12/1.00
0033	Kochwein Rot - Italien	12/1.00
0004	Zweigelt Classic Landwein	K/25, 12/1.00
0003	Blafränkisch Landwein	K/25, 12/1.00

Winzerfüllungen Rot

13024	Zweigelt Winzer Krems Qualitätswein EW	12/0.25
23139	Zweigelt Topf Qualitätswein EW	K/25, 6/1.00
0151	Zweigelt Edlinger Landwein EW	6/1.00
0128	Zweigelt Sepp Moser Bio-Qualitätswein EW	12/1.00
23628	Zweigelt Kaiser Landwein EW	6/1.00
23060	Blafränkisch Kaiser Landwein EW	6/1.00
0123	Landwein Rot Lenz Moser - halbtrocken EW	6/1.00
23199	Cabernet Sauvignon - Zweigelt Kaiser Landwein EW	6/1.00
23179	Cuvée Basic Prieler (BF, STL, M, PN) Landwein EW	12/1.00
0140	Heideboden Classic Münzenrieder (ZW, CS) Qualitätswein EW	6/1.00

Italienische Weine Rot

0006	Edelvernatsch Blauschürzler Kellerei Grlan EW	6/1.00
2601	Lambrusco Rosso 0.75 L	6/0.75
0070	Lambrusco Rosso 1.50 L	6/1.50
0069	Valpolicella 1.50 L	6/1.50
0072	Chianti 1.50 L	6/1.50
0080	Montepulciano d'Abruzzo 1.50 L	6/1.50

Heissgetränke

0025	Glühwein	K/50, K/25, K/10, 12/1.00
0028	Glühmost	K/25, K/10
0023	Beerenpunsch - alkoholfrei	K/10
0026	Jägertee 1:1 - inkl. Alk. St.	12/1.00
0027	Jägertee trinkfertig - inkl. Alk. St.	K/25
	Jägertee Freihof - inkl. Alk. St.	K/25

Mixgetränke

0750	Schilerol	6/1.00
------	------------------	--------



DOMÄNE WACHAU

Dürnstein, Wachau



Eines der besten Weißweingüter weltweit zu sein, das ist die Vision der Domäne Wachau. Den Weg dorthin hat die Domäne Wachau bereits seit einigen Jahren erfolgreich eingeschlagen. Dass die Domäne Wachau nach langer, auch wechselvoller Geschichte zu den Top-Produzenten zählt, dafür sorgt ein Team engagierter Weinprofis, denen die Herstellung erstklassiger Weine mit Charakter eine Herzensangelegenheit ist. Die Domäne Wachau ist eine hochqualitative Genossenschaft und hat ihren Sitz in der wunderschönen mittelalterlichen Stadt Dürnstein in der Wachau, wo sie bereits im Mittelalter als kirchliches Weingut bestand.



1300	Grüner Veltliner Steinfeder Terrassen	(DV)	2014	6/0.75	w
1301	Grüner Veltliner Federspiel Terrassen	(DV)	2014	6/0.75	w
1309	Grüner Veltliner Smaragd Terrassen	89-91 FS (DV)	2014	6/0.75	w
1306	Riesling Federspiel Terrassen	(DV)	2014	6/0.75	w
1315	Riesling Smaragd Terrassen	91-93 FS (DV)	2013	6/0.75	w

MITTELBACH - TEGERNSEERHOF

Dürnstein, Wachau



Der Tegernseerhof liegt inmitten einer der schönsten Weinlandschaften Österreichs und kann auf eine lange Tradition zurückblicken: Der Tegerenseehof der Familie Mittelbach in Unterloiben am Fusse von Dürnstein. Erbaut wurde der Hof bereits im Jahre 1176. Bauherr war das Benediktinerkloster Tegernsee. Dieses galt damals als Zentrum von Literatur, Buchkunst und Gelehrsamkeit. Martin, der Sohn von Dita und Franz, ist leidenschaftlicher Individualist. Die Einzigartigkeit der steilen Terrassenlagen herauszuarbeiten und im Wein neu zu definieren steht im Mittelpunkt seiner Aufmerksamkeit. Der erste Schritt auf dem Weg dorthin: Die regionale Identität bewahren. Darin sieht auch Martin Mittelbach Verpflichtung und Leidenschaft zugleich.



22297	Grüner Veltliner Steinfeder		(DV)	2014	6/0.75	w
22172	Grüner Veltliner Federspiel Ried Superin	90 FS	(DV)	2014	6/0.75	w
22677	Grüner Veltliner Smaragd Ried Höhereck	92-94 FS	(DV)	13/14	6/0.75	w
22173	Riesling Federspiel Terrassen	89 FS	(DV)	2014	6/0.75	w
22701	Riesling Smaragd Ried Loibenberg	91-93 FS	(DV)	13/14	6/0.75	w
24278	Rosé vom Zweigelt Federspiel		(DV)	2014	6/0.75	ro
22771	Grüner Veltliner Auslese 0.5 lt.		(DV)	2011	10/0.50	w



TEGERNSEERHOF
WEINGUT MITTELBACH · WACHAU · AUSTRIA

JAMEK

Joching, Wachau

Idyllisch. Das ist das erste Wort, das einem zum Weingut Jamek einfällt. Umgeben von Weingärten und Marillenbäumen ist es ein Kleinod in der Wachau und eine Institution, die weit über die Grenzen Österreichs bekannt ist. Heuer feiert das



Weingut gleich zwei Geburtstage: Josef Jamek, der Doyen der Wachau, wird 90 Jahre alt. Und die berühmte Riede Klaus ist vor genau 50 Jahren von Josef Jamek erworben worden. Begonnen hat die Geschichte des Weinguts aber noch früher: Anton Jamek gründete es 1912 und baute es mit dem Erwerb erster Weingärten und Fässer auf. Sohn Josef Jamek übernahm es 1941 nach der Absolvierung der Weinbauschule in Krems und widmete sein ganzes Leben dem Weinbau, ein Winzer mit Leib und Seele. Er beeinflusste den österreichischen Weinbau maßgeblich, als er erstmalig Weißwein sortenrein, lagenrein und naturbelassen, also ohne Zucker, ausbaute. Damals war das eine mutige Entscheidung, heute weiß man, wie wegweisend Josef Jamek damit war.



1325	Grüner Veltliner Steinfeder Mariengarten	(DV)	2014	12/0.75	w
1320	Grüner Veltliner Federspiel Stein am Rain	89 FS (DV)	2014	12/0.75	w
1324	Chardonnay Federspiel Zweikreuzgarten	89 FS (DV)	2014	12/0.75	w
1321	Grüner Veltliner Ried Achleiten	91 FS (DV)	2014	12/0.75	w
1322	Riesling Federspiel Jochinger Pichl	89 FS (DV)	2014	12/0.75	w
1323	Riesling Federspiel Ried Klaus	92 FS (DV)	2014	12/0.75	w
1329	Riesling Federspiel Ried Klaus 0.375 lt.	(DV)	2014	20/0.375	w
1328	Rosé vom Zweigelt	(DV)	2014	12/0.75	ro
1327	Mittelbergen (STL, ZW)		11/12	12/0.75	r
1326	Spätburgunder		11/12	12/0.75	r
8082	Grüner Veltliner Sekt Brut*			6/0.75	w

* zuzügl. € 1,-/L Schaumweinsteuer

SCHMELZ

Joching, Wachau

Im kleinen Winzerort Joching befindet sich das Weingut Schmelz, wo bereits in fünfter Generation Weinbau betrieben wird. Heute wird das Weingut von Johann und Monika sowie den beiden Söhnen Thomas und Florian geführt. Die Weingärten sind verteilt auf einer Länge von sechs Kilometer von Wösendorf bis Unterloiben. So sind die Weine von verschiedenen Klimafaktoren geprägt. Unterschiedlichste Böden, sie reichen von Löss und Schotter bis zu sandigen Urgesteinsböden, die der Riesling liebt, prägen unsere Weine. Die Weine der Familie Schmelz, die Gründungsmitglied des Verbandes VINEA WACHAU ist, wurden von vielen Fachzeitschriften und bei Verkostungen ausgezeichnet.



22718	Grüner Veltliner Federspiel Steinwand	89 FS (DV)	2014	6/0.75	w
22738	Grüner Veltliner Smaragd Loibenberg	91-93 FS (DV)	2014	6/0.75	w
22719	Grüner Veltliner Smaragd Höhereck	91-93 FS (DV)	13/14	6/0.75	w
22720	Riesling Federspiel Wachauer Weingebirge	89 FS (DV)	13/14	6/0.75	w
22721	Riesling Smaragd Steinriegel	93-95 FS (DV)	13/14	6/0.75	w



RUDI PICHLER

Wösendorf, Wachau

Unserer Philosophie entsprechend sollen unsere Weine authentisch sein und durch die Prägung der unterschiedlichen Böden, der Kleinklimata und des Winzers, eine unverwechselbare Identität erhalten. Seit vielen Generationen betreibt unsere Familie Weinbau



in der Wachau. Das Stammhaus in Wösendorf Nr. 38, erstmalig urkundlich erwähnt im Jahr 1575, kam 1884 in unseren Besitz, 1904 übernahm Johann Pichler die kleine Wirtschaft, welche in Folge von Rudolf (I) Pichler an seinen Sohn Rudolf (II) weitergegeben und 199 von Rudi (III) Pichler übernommen wurde. 2004 wurde mit dem Ba des neuen Kellers am Marienfeldweg 122 eine den heutige Qualitätsmaßstäben entsprechende Arbeitsstätte geschaffen. Aktuell werden 12,5 ha Weingärten bewirtschaftet und zusätzlich Trauben von 3 ha von Vertragswinzern verarbeitet.



22668	Grüner Veltliner Federspiel	92 FS	2014	6/0.75	w
22683	Grüner Veltliner Smaragd Terrassen	93 FS	2014	6/0.75	w
22463	Grüner Veltliner Smaragd Kollmütz	94 FS	13/14	6/0.75	w
22249	Riesling Federspiel	91 FS	2014	6/0.75	w
22691	Riesling Smaragd Terrassen	93 FS	13/14	6/0.75	w
22692	Riesling Smaragd Kirchweg	94 FS	13/14	6/0.75	w



EMMERICH KNOLL

Unterloiben, Wachau

So zurückhaltend der Winzer, so auffällig seine Etiketten: oft schon wurden Veränderungen angedacht, aber (zum Glück!) nie durchgeführt – und wer Knoll-Weine nur deshalb nicht kauft, weil die Opulenz des Emblems nicht goutiert wird, weiß nicht, was ihm entgeht. Denn Knoll-Weine sind alles andere als opulent, vielmehr von höchster Präzision getragen, bestehend in ihrer Fruchtausprägung, unbestechlich in ihrer Wertigkeit, und wer ihnen lange Jahre der Lagerung gönnt, kann sich an wahrlich einmaligen Wein-Erlebnissen erfreuen! Unter den Loibner Lagen ragen Kreutles, Loibenberg und allen voran Schütt heraus, und mit einem Traminer wird bewiesen, wie Rosenduft und Mineralik zusammengehen.



1359	Grüner Veltliner Federspiel	89 FS	2014	12/0.75	w
1360	Grüner Veltliner Federspiel Ried Kreutles	91 FS	2014	12/0.75	w
1363	Riesling Federspiel	91 FS	2014	12/0.75	w
1361	Grüner Veltliner Smaragd Ried Loibenberg	95 FS	13/14	12/0.75	w
1362	Riesling Smaragd Ried Loibenberg	94 FS	13/14	12/0.75	w

FRANZ HIRTZBERGER

Spitz, Wachau



Franz Hirtzberger, der Langzeit-Obmann der Vinea Wachau, ist in seinem Bemühen um die beständige Qualität der Wachauer Weine sehr konsequent, das beinhaltet auch den Erhalt und Schutz der einzigartigen Landschaft, die solch besondere Weine hervorbringt. Die Namen seiner Toplagen in Spitz an der Donau werden geradezu andächtig ausgesprochen: Hochrain, Setzberg und vor allem Singerriedel für Riesling, Axpoint, Rotes Tor und Honivogl für den Veltliner. Hirtzberger-Weine bestechen durch herausragende Qualität, markante Typizität mit feiner Mineralität und großer Eleganz.



Weingut Franz Hirtzberger



1331	Grüner Veltliner Steinfeder Donaugarten	90 FS	2014	6/0.75	w
1340	Grüner Veltliner Federspiel Rotes Tor	92 FS	2014	6/0.75	w
1342	Grüner Veltliner Smaragd Rotes Tor	94 FS	13/14	6/0.75	w
1339	Grüner Veltliner Smaragd Axpoint	94 FS	13/14	6/0.75	w
1335	Grüner Veltliner Smaragd Honivogl	97 FS	13/14	6/0.75	w
1334	Grüner Veltliner Smaragd Honivogl 1.5 lt.			1/1.50	w
1341	Riesling Federspiel Steinterrassen	92 FS	2014	6/0.75	w
1337	Riesling Smaragd Hochrain	96 FS	13/14	6/0.75	w
1338	Riesling Smaragd Singerriedel	98 FS	13/14	6/0.75	w
1333	Riesling Smaragd Singerriedel 1.5 lt.			1/1.50	w
1332	Weissburgunder Smaragd Steinporz	94 FS	13/14	6/0.75	w
1336	Grauburgunder Smaragd Pluris	93 FS	13/14	6/0.75	w

MARTIN NIGL

Senftenberg, Kremstal

Martin Nigl hat sich besonnen in die erste Liga der Weißweinwinzer gearbeitet. Der Weinkeller befindet sich in Priel, auf einer Anhöhe wenige Kilometer nördlich von Krems. Das Wein-Gut und Weinhaus Nigl befinden sich in Senftenberg, unterhalb der Ruine. Die Toplage Piri reicht auf sonnigen Südlagen bis nach Senftenberg ins Kremstal hinunter. Typisch für das Weingut sind mineralische, ausdrucksstarke Weine mit etwas Biss. Grüner Veltliner und Riesling laufen zu Topform auf, das Beste des Hauses ist der Riesling Privat!



1101	Grüner Veltliner Gätling	(DV)	2014	6/0.75	w
1110	Grüner Veltliner Freiheit	(DV)	2014	6/0.75	w
1105	Grüner Veltliner DAC Senftenberger Piri	92 FS (DV)	2014	6/0.75	w
1107	Grüner Veltliner DAC Reserve Privat	94-96 FS (DV)	13/14	6/0.75	w
1100	Riesling DAC Dornleiten	91 FS (DV)	2014	6/0.75	w
1106	Riesling DAC Senftenberger Piri	93 FS (DV)	2014	6/0.75	w
1108	Riesling DAC Reserve Privat	93-95 FS (DV)	13/14	6/0.75	w
1104	Sauvignon Blanc	91 FS (DV)	2014	6/0.75	w
1109	Gelber Muskateller	90 FS (DV)	2014	6/0.75	w
1102	Blauer Zweigelt Eichberg	(DV)	2012	6/0.75	r



FAMILIE DOCKNER

Höbenbach, Kremstal

42 Hektar Weingärten rund um den Göttweiger Berg sind es, die Vater und Sohn mit klar verteilten Aufgaben unter ihren Fittichen haben. Während sich der ambitionierte Jungönologe Josef mit der Weinproduktion befasst und so frischen Wind und neue Ideen einbringt, kümmert sich sein kreativer und rastloser Vater Sepp mit seiner langjährigen Erfahrung um das Management.



1372	Grüner Veltliner DAC Frauengrund	88 FS	(DV)	2014	6/0.75	w
1370	Riesling DAC Antonius	90 FS	(DV)	2014	6/0.75	w
1371	Sacra (M, CS, ZW)	92 FS		2012	6/0.75	r

UNDHOF SALOMON

Stein an der Donau, Kremstal

Seit 1792 produziert die Wachauer Familie Salomon Weißweine aus den besten Steiner und Kremser Urgesteinterrassen. Das Traubengut wird ausnahmslos sorgfältig von Hand geerntet. Das Ergebnis sind Weine, die das Mikroklima ihrer großen Lagen widerspiegeln, mit unverwechselbarer Feinheit und Mineralität. Langlebige, elegante Weine, für die das Haus berühmt ist.



1140	Grüner Veltliner DAC Messwein	88 FS	(DV)	2014	6/0.75	w
1141	Grüner Veltliner DAC Wieden & Berg	91 FS	(DV)	2014	6/0.75	w
1142	Grüner Veltliner DAC Res. Wachtberg 1. Lage	90 FS	(GV)	13/14	6/0.75	w
1143	Stein. Terrassen Riesling DAC	89 FS	(DV)	2014	6/0.75	w
1144	Riesling DAC Reserve Undhof Kogl 1. Lage	91 FS	(GV)	13/14	6/0.75	w
1145	Riesling DAC Reserve Steiner Kögel 1. Lage	92-94 FS	(DV)	13/14	6/0.75	w
1146	Gelber Muskateller	89 FS	(DV)	2014	6/0.75	w

NIKI MOSER

Rohrendorf, Kremstal (Apetlon, Neusiedlersee)



Das Weingut Sepp Moser kann auf eine lange Geschichte zurückblicken. Bereits im Jahr 1849 übernimmt Anton Moser den Zehentkeller in Rohrendorf bei Krems. Lenz Moser, der Großvater des jetzigen Eigentümers Nikolaus Moser, entwickelt um 1950 die hohe Erziehungsform der Weingärten und revolutioniert damit den Weinbau in vielen Ländern der Welt. Nikolaus Moser übernimmt das Weingut im Jahr 2000 und stellt als einer der ersten Winzer in Österreich auf biologisch-dynamischen Weinbau um. Sein Ziel ist es, nicht nur ausdrucksstarke und für die Region typische Weine zu produzieren, sondern auch gesunde Böden für die nächste Generation zu hinterlassen.

1118	SEPP - Grüner Veltliner	BIO	(DV)	2014	6/0.75	w
1113	Grüner Veltliner DAC Terrassen	BIO 88 FS	(DV)	2014	12/0.75	w
1117	Chardonnay Gebling	BIO 93 FS	(DV)	13/14	12/0.75	w
1115	Riesling DAC Reserve Gebling	BIO 93 FS	(DV)	13/14	12/0.75	w
1116	Pinot Noir	BIO		11/12	12/0.75	r





JOSEF SCHMID

Stratzing, Kremstal



Seit 1865 betreibt unsere Familie das Weingut in Stratzing bei Krems. Ursprünglich eingemischt landwirtschaftlicher Betrieb, wurde vor rund 20 Jahren der Entschluss gefällt, sich ausschließlich auf Wein zu konzentrieren. Seit 1991 betreiben wir das 14 Hektar große Weingut und gehen konsequent unseren Weg. Wein ist ein kostbares Gut. Wir sind stolz auf unsere kompakten Grünen Veltliner und Rieslinge, die lebendig und kraftvoll das Ergebnis harter Arbeit kombiniert mit viel Einfühlungsvermögen, Know-how und leidenschaftlichem Idealismus sind. Im Weingut konzentriere ich mich auf die Weinproduktion und den Vertrieb, wobei in beiden Fällen das Hauptaugenmerk auf Qualität liegt. Meine Frau Irene managed Familie und Haushalt, kümmert sich um die administrativen Belange und den Ab-Hof-Verkauf. Der Nachwuchs – Lena Marie, Katharina und Josef – sorgt für lebhaftes Treiben im Haus und dient auch als Namensgeber für so manchen Wein.



1130	Grüner Veltliner DAC Stratzipger Satzen	(DV)	2014	12/0.75	w
1131	Grüner Veltliner DAC Reserve Alte Reben	91-93 FS (DV)	13/14	12/0.75	w
1134	Riesling DAC Urgestein Bergterrassen	91 FS (DV)	2014	12/0.75	w
1135	Riesling DAC Reserve Sunogeln	93-95 FS (DV)	13/14	12/0.75	w
1132	Chardonnay Kremser Kerschbaum	(DV)	2014	12/0.75	w
1133	Lena Marie (ZW, CS)		2011	12/0.75	r

EDLINGER

Furth/Palt, Kremstal



Im Jahr 2001 übernahm Josef Edlinger den elterlichen Betrieb mit fünf Hektar Weingärten. Heute wachsen auf der um ein Dreifaches vergrößerten Rebfläche vornehmlich Riesling- und Veltlinertrauben – jene beiden Sorten, denen Josef Edlingers Hauptaugenmerk gilt und die mit einem Anteil von rund 70 Prozent vertreten sind: »Wir haben für beide Sorten ideale Rieden; Löss- und Lehmböden für den Grünen Veltliner, Schotter und Urgesteinslagen für unsere Rieslinge!« Die Edlingers in Palt sind ein echter Familienbetrieb. Der Junior widmet sich hauptsächlich der Kellerarbeit, Gattin Gabi kümmert sich neben ihren Aufgaben als fürsorgliche Mutter zweier Sprösslinge, Paul und Anna, um das Büro und den Weinverkauf im Betrieb. Der Herr Papa ist Spezialist für die Weingärten, und die Frau Mama betreut Gäste und Urlauber, die sich in einem der fünf gemütlichen Zimmer des Winzerhofs wohlfühlen.



1151	Grüner Veltliner DAC Göttweiger Berg	(DV)	2014	6/0.75	w
1152	Grüner Veltliner DAC Reserve Optimas	92-95 FS (DV)	13/14	6/0.75	w
1153	Chardonnay Göttweiger Berg	(DV)	2014	6/0.75	w
1154	Riesling DAC Göttweiger Berg	(DV)	2014	6/0.75	w



MALAT

Palt bei Krems, Kremstal

Mit dem Namen Malat ist ein gutes Stück österreichischer Weingeschichte verbunden. Seit 2008 leitet Michael Malat das Gut. Sein Vater, Gerald Malat, hat es 1974 übernommen und mit viel Pioniergeist zu einem Leitbetrieb mit 50 Hektar Rebfläche erweitert. Das Weingut liegt nahe Krems, ein günstiges Kleinklima prägt die Region. Hervorragende Lagen werden ausschließlich von Hand bewirtschaftet. Neben den für das Kremstal und die Wachau typischen Böden aus Urgestein oder Löss, die für Weißweine hervorragend geeignet sind, gibt es beim Gut auch noch Schotter und Lehmböden. Deshalb kann man den Bereich zwischen dem südlichen Donauufer und Göttweiger Berg als „Rotweininsel“ bezeichnen.



22638	Grüner Veltliner DAC Göttweiger Berg	89 FS	(DV)	2014	12/0.75	w
22158	Grüner Veltliner DAC Ried Höhlgraben	90 FS	(DV)	2014	12/0.75	w
22067	Grüner Veltliner DAC Ried Höhlgraben 0.375 lt.		(DV)		12/0.375	w
22161	Pinot Blanc Ried am Zaum	89 FS	(DV)	2014	12/0.75	w
22639	Riesling DAC Göttweiger Berg	88 FS	(DV)	2014	12/0.75	w
22160	Riesling DAC Steinbühel	89 FS	(DV)	13/14	12/0.75	w
22461	Chardonnay Steiner Point	88 FS	(DV)	13/14	12/0.75	w
24159	Rosé (Cabernet Sauvignon)	88 FS	(DV)	2014	12/0.75	ro
24163	St. Laurent Reserve	90 FS		2012	12/0.75	r
1150	Pinot Noir Reserve	91-93 FS		2012	12/0.75	r
24252	Cabernet - Merlot Reserve	92 FS		2012	12/0.75	r

REINHARD WALDSCHÜTZ

Strass, Kamptal

Im Jahre 1784 scheint der Name Waldschütz zum ersten Mal in Verbindung mit dem heutigen Weingut auf. Seit 4 Generationen werden die Geheimnisse der Winzerkunst vom Vater zum Sohn weitergegeben und damit eine ganz besondere Bindung zu diesem Stück Erde und den Früchten, die sie hervorbringen. Seit 1994 leitet der gelernte Weinbau- und Kellermeister Reinhard Waldschütz die Geschicke des inzwischen auf 20 Hektar angewachsenen Weingutes mit dem Ziel naturnahe, fruchtige frische typische Weine zu kreieren.



1081	Grüner Veltliner DAC Hasel	89 FS	(DV)	2014	12/0.75	w
1073	Grüner Veltliner DAC Stangl	89 FS	(DV)	2014	12/0.75	w
1078	Grüner Veltliner DAC Reserve Aturo	90 FS	(DV)	13/14	12/0.75	w
1072	Grüner Veltliner DAC Reserve Rosengarten	92 FS	(DV)	13/14	6/0.75	w
1080	Gelber Muskateller	90 FS	(DV)	2014	6/0.75	w
1074	Riesling DAC Venesse	90 FS	(DV)	2014	12/0.75	w
1075	Riesling DAC Reserve	92 FS	(DV)	13/14	6/0.75	w
1076	Sauvignon Blanc	89 FS	(DV)	2014	6/0.75	w
1079	Cuvée Reserve (WB, CH)	91 FS		2009	6/0.75	w
1077	Zweigelt		(DV)	2012	6/0.75	r
8090	Riseco (Riesling Perlwein)*		(DV)		6/0.75	w

* zuzügl. € 1,-/L Schaumweinsteuer

JURTSCHITSCH

Langenlois, Kamptal

Das Weingut Jurtschitsch steht seit langem paradigmatisch für höchste österreichische Weinkultur. Seit geraumer Zeit leiten Alwin und Stefanie Jurtschitsch nun die Geschicke des Weingutes und interpretieren den Anspruch auf Spitzenwein auf ihre Weise neu. Für die beiden bedeutet das, möglichst authentische, komplexe und terroirspezifische Weine mit kühler, eleganter Stilistik zu vinifizieren - also den Langenloiser Lagen individuell Ausdruck zu verleihen. Neue Parameter, die in Wirklichkeit auf alte Traditionen zurückgehen, bilden die Grundlage hierfür: biologische Wirtschaftsweise, gesunde Böden, minimale Eingriffe im Keller und immer wieder das Experimentieren, um dem unerschöpflichen Reichtum der Weinwelt auf der Spur zu bleiben.



1000	Rivaner (MT)		(DV)	2014	6/0.75	w
1008	Grüner Veltliner Terrassen		(DV)	2014	6/0.75	w
1002	Grüve (GV)		(DV)	2014	6/0.75	w
1003	Grüner Veltliner DAC Stein	BIO	90 FS	(DV)	2014	6/0.75 w
1004	Grüner Veltliner DAC Res. Loiserberg	BIO	93 FS	(DV)	13/14	6/0.75 w
1013	Weißburgunder von den Terrassen	BIO		(DV)	13/14	6/0.75 w
1005	Riesling DAC Platin			(DV)	2014	6/0.75 w
1006	Riesling DAC Reserve Loiserberg	BIO	94 FS	(DV)	13/14	6/0.75 w
1007	Riesling DAC Res. Zöbinger Heiligenstein	BIO	95 FS	(DV)	13/14	6/0.75 w
1010	Chardonnay Classic	BIO	89 FS	(DV)	13/14	6/0.75 w
1015	Sauvignon Blanc	BIO		(DV)	2014	6/0.75 w
1040	Rosé (ZW)	BIO		(DV)	2014	6/0.75 ro
1030	Zweigelt			(DV)	2012	6/0.75 r
1031	Kreuzbichl (ZW, BF)			(DV)	2012	6/0.75 r
1032	Rotspon Classic (BB, ZW, M)	BIO	90 FS		2012	6/0.75 r

SCHLOSS GOBELSBURG

Gobelsburg, Kamptal

Im Kamptal findet sich eines der ältesten und schönsten Weingüter Österreichs: Das Schloss Gobelsburg, welches auf über acht Jahrhunderte Weinbautradition zurückblicken kann. Die Weine selbst werden nachhaltig produziert. Der Fasskeller mit den Fässer auf Rädern gehört nicht nur zu den ältesten, sondern auch zu den schönsten Kellern Österreichs. Zahlreiche Auszeichnungen wurden dem Weingut schon verliehen, darunter der Falstaff Winzer des Jahres oder TOP 100 Winery of the year vom Wine & Spirits Magazin.



22665	LÖSTERRASSEN Grüner Veltliner	90 FS	(DV)	2014	12/0.75	w
1085	MESSWEIN Grüner Veltliner	90 FS	(DV)	2014	12/0.75	w
22603	Ried STEINSETZ Kamptal Reserve GV	91 FS	(DV)	13/14	12/0.75	w
1087	Ried LAMM 1ÖTW Kamptal Reserve GV	93 FS		13/14	6/0.75	w
1084	URGESTEIN Riesling	89 FS	(DV)	2014	12/0.75	w
22606	Ried GAISBERG 1ÖTW Kamptal Res. Riesl.	91-93 FS		13/14	6/0.75	w
22647	Ried HEILIGENSTEIN 1ÖTW Kamptal Res. R.	94 FS		13/14	6/0.75	w
1088	ZWIGELT	88 FS	(DV)	2012	12/0.75	r
1086	Cuvée BERTRAND (PN, STL, ZW)	89 FS		2012	6/0.75	r
1083	MERLOT Privatkeller	92 FS		2012	6/0.75	r
24887	ST. LAURENT Reserve	93 FS		2012	6/0.75	r
5395	GOBELSBURG BRUT Reserve*	91 FS			6/0.75	w

* zuzügl. € 1,-/L Schaumweinsteuer

WILLI BRÜNDLMAYER

Langenlois, Kamptal



Willi Bründlmayers Weingut liegt in Langenlois im Kamptal. Dort produziert er auf 75 ha Rebfläche - zum Großteil in Terrassen angelegt – die österreichischen Paradesorten Grüner Veltliner und Riesling. Als Spezialitäten des Hauses gelten Grauburgunder, sowie Chardonnay und Pinot Noir. Die Rebsorten St. Laurent, Zweigelt, Merlot, Cabernet Franc und Cabernet Sauvignon vervollständigen ein vielseitiges Sortiment. Falstaff: „Nahezu jeder Wein, vom leichtesten Grünen Veltliner über den Rotwein bis hin zum Sekt, hat das Potential Jahrgangsbester zu sein.“



1051	Grüner Veltliner Leicht & Trocken	88 FS	(DV)	2014	12/0.75	w
1052	Grüner Veltliner DAC Berg Vogelsang	89 FS	(DV)	2014	12/0.75	w
1054	Grüner Veltliner DAC Reserve Ried Lamm	92-94 FS		2013	12/0.75	w
1057	Grauburgunder Langenloiser Spiegel	91-93 FS		2013	12/0.75	w
1056	Riesling DAC Zöbinger Heiligenstein	91-93 FS	(DV)	2013	12/0.75	w
1058	Chardonnay	91-93 FS		2012	12/0.75	w
1070	Rosé (Zweigelt)		(DV)	2014	12/0.75	ro
1064	St. Laurent Ried Ladner	90 FS		2012	12/0.75	r
1062	Dechant (Pinot Noir)	91 FS		2012	12/0.75	r
1065	Cecile (Pinot Noir)	92 FS		2009	12/0.75	r
1066	Vincent (Cabernet Franc)	92 FS		2008	12/0.75	r
8080	Bründlmayer Brut*	93 FS			6/0.75	w
8079	Bründlmayer Brut Rosé*	92 FS			6/0.75	ro

* zuzügl. € 1,-/L Schaumweinsteuer

JOHANN TOPF

Strass, Kamptal

Das Weingut Topf wird von Hans und Magdalena Topf geführt; unterstützt werden die beiden von ihren noch in Ausbildung befindlichen Söhnen Hans Peter und Maximilian. Die oberste Philosophie dabei ist: „die richtige Rebe am richtigen Boden in den richtigen Lagen zu pflanzen.“ Hans Topf bezeichnet sich als „Terroirist“, denn die Lagen sind das höchste Gut und nur in großen Lagen können große Weine entstehen. Der Winzer kennt jeden Weinstock des 46 Hektar großen Betriebes, diese sind auch neben seiner Familie seine ganze Leidenschaft. Qualität wächst nur im Weingarten, im Keller trachtet er behutsam, diese eingebrachte Qualität mit moderner und überlieferter Vinifizierung zu erhalten. Für Hans Topf ist es wichtig, dass seine Weine mit Persönlichkeit geprägt sind, aber Terroir und Jahrgangstypizität immer klar erkennbar sind.



22732	GREEN Grüner Veltliner		(DV)	2014	6/0.75	w
22497	Cuvée Blickenweg (BP, CH, R)		(DV)	2014	6/0.75	w
22577	Grüner Veltliner DAC Strassertal		(DV)	2014	6/0.75	w
22530	Grüner Veltliner DAC Wechselberg	89 FS	(DV)	13/14	6/0.75	w
1094	Weißburgunder Hasel		(DV)	13/14	6/0.75	w
1091	Riesling DAC Strassertal		(DV)	13/14	6/0.75	w
22531	Riesling DAC Wechselberg	89 FS	(DV)	13/14	6/0.75	w
22100	Riesling DAC Reserve Heiligenstein	92-94 FS	(DV)	2013	6/0.75	w
1090	Chardonnay Hasel	90 FS	(DV)	2012	6/0.75	w
1093	Sauvignon Blanc Hasel		(DV)	11/12	6/0.75	w
22747	(W) gleichgepresster Zweigelt		(DV)	2014	6/0.75	w
24578	Zweigelt Strassertal	89 FS	(DV)	2012	6/0.75	r



ANTON BAUER

Feuersbrunn, Wagram



Anton Bauer ist ein Weinmacher der neuen Generation, voller Ideen, mit Mut zu Überraschungen und mit Respekt vor der Region. Seit er 1992 das Weingut in der vierten Generation übernahm, hat er bewiesen, dass in der kleinen und bisher wenig bekannten Gemeinde Feuersbrunn im Weinbaugebiet Donauland Weine von Weltformat entstehen können. Anton Bauer ist offen für neue Sorten und Ausbauweisen, doch er setzt auf die Stärken der Region, allen voran auf den Grünen Veltliner, den er zu bisher ungeahnter Komplexität bringt. Und bei den Rotweinen überzeugt ungeheure Konzentration und dichtes Fruchtspiel. Ökologische Bodenpflege, Biodüngung,

Reduzierung der Erntemenge und aufwändige Kellertechnik sind selbstverständlich, weil es um höchste Qualität der Trauben bei der Ernte geht. Perfektes Traubenmaterial garantiert ein Maximum an Qualität und Individualität im Wein.



22695	Best of (GV, PB, WR)	(DV)	2013	6/0.75	w
22674	Grüner Veltliner Gmörk	(DV)	2014	6/0.75	w
22726	Grüner Veltliner Rosenberg	92 FS (DV)	2014	6/0.75	w
22523	Grüner Veltliner Rosenberg 0.375 lt.	(DV)		18/0.375	w
22675	Grüner Veltliner Spiegel	91 FS (DV)	2013	6/0.75	w
22676	Grüner Veltliner Rosenberg Alte Reben	90-92 FS (DV)	2013	6/0.75	w
22694	Grüner Veltliner Grand Reserve	94 FS (DV)	2013	6/0.75	w
22678	Roter Veltliner	(DV)	2014	6/0.75	w
22679	Pinot Blanc Rosenberg		2013	6/0.75	w
22680	Chardonnay Kreuzgang		2012	6/0.75	w
22681	Riesling Ried Berg	(DV)	2014	6/0.75	w
22682	Riesling Alte Reben	90-92 FS	2013	6/0.75	w
22685	Rosé (ZW, M, SY)	(DV)	2014	6/0.75	ro
24841	Zweigelt Feuersbrunn	(DV)	2012	6/0.75	r
24842	Zweigelt Alte Rebe	90 FS	2012	6/0.75	r
24745	Ried Wagram Cuvée (ZW, CS, BF, M)	(DV)	2012	6/0.75	r
23623	Ried Wagram Cuvée (ZW, CS, BF, M) 1.5 lt.			1/1.50	r
24636	Ried Wagram Cuvée (ZW, CS, BF, M) 3.0 lt.			1/3.00	r
24742	Wagram Reserve (CS, BF, ZW, SY, M)*	91 FS	2012	6/0.75	r
23624	Wagram Reserve (CS, BF, ZW, SY, M) 1.5 lt.			1/1.50	r
24700	Wagram Reserve (CS, BF, ZW, SY, M) 3.0 lt.			1/3.00	r
24709	Cabernet Sauvignon „AB“	89-91 FS	2011	6/0.75	r
24850	Pinot Noir Wagram	(DV)	2013	6/0.75	r
24550	Pinot Noir Reserve - Limited Edition	92 FS	2013	6/0.75	r
24727	Merlot Reserve - Limited Edition	92 FS	2012	6/0.75	r
24804	Cabernet Sauvignon Reserve - Limited Edition	92 FS	2012	6/0.75	r
8020	Sekt - Vintage Blanc de Blanc Brut**		2012	6/0.75	w
8021	Sekt - Vintage Rosé Brut**		2012	6/0.75	ro

* auf Anfrage Großflaschen bis 27L ** zuzügl. € 1,-/L Schaumweinsteuer





LUDWIG HOFBAUER

Unterretzbach, Weinviertel

In den sanften Hügeln des Retzer Landes, westliches Weinviertel, gleich bei Tschechien, liegt in idyllischer Landschaft ein kleines Dorf: Unterretzbach. Seit Jahrhunderten ist dort das Weingut von Ludwig Hofbauer ansässig. Ein kleines Juwel im Retzerland. Es wartet auf Ihre Entdeckung. Im Westen grünt der Manhartsberg, im Norden das Südmährische Land, im Süden liegt das Pulkautal. Heiße Sommer, kühle Nächte im Herbst und leichte Winde bieten ideale Bedingungen für die Aromabildung.



22549	Riesling Classic	90 FS	(DV)	13/14	6/0.75	w
22762	Chardonnay Sandgrube	90 FS	(DV)	13/14	6/0.75	w
24068	Zweigelt Classic		(DV)	2013	6/0.75	r
24737	Merlot Classic		(DV)	11/12	6/0.75	r

BIOWEINGUT JOHANNES ZILLINGER

Velm-Götzendorf, Weinviertel

Bio-Weine werden immer gefragter und wichtiger. Johannes Zillinger kann auf die 30-jährige Erfahrung seines Vaters Hans im Bioweinbau zurückgreifen und in entsprechend vitalisierten und widerstandsfähigen Weingärten arbeiten. Mit dem Jahrgang 2013 hat Johannes Zillinger neue Wege eingeschlagen, um die Vitalität und Kraft seiner perfekten und gesunden Trauben - die Voraussetzung für naturbelassene Weine - noch deutlicher zum Ausdruck zu bringen. Das Sortiment wurde neu gegliedert und den Weinen noch mehr Freiheit während des Ausbaues gegönnt. Die neuen Weinlinien – Velue, Reflexion und Numen - zeigen besondere Individualität und Charakter mit stets anregendem Trinkfluss und berührender Energie.



1279	VELUE Grüner Veltliner	BIO	(DV)	2014	6/0.75	w
1282	REFLEXION Grüner Veltliner Kellerberg	BIO 92 FS	(DV)	2014	6/0.75	w
1280	VELUE Welschriesling	BIO	(DV)	2014	6/0.75	w
1289	REFLEXION Sauvignon Blanc Lissen	BIO 90 FS	(DV)	13/14	6/0.75	w
1281	NUMEN Fumé Blanc (SB)	BIO		2013	6/0.75	w
1284	VELUE Zweigelt	BIO	(DV)	2012	6/0.75	r
1287	REVOLUTION (Regent, Rösler, Tannat)	BIO	(DV)	2012	6/0.75	r
1285	REFLEXION St. Laurent Steinthal	BIO 90 FS	(DV)	11/12	6/0.75	r
1286	REFLEXION Cabernet Sauvignon Steinthal	BIO 90 FS	(DV)	2012	6/0.75	r
1291	Sämling Frizzante*	BIO			6/0.75	w

* zuzügl. € 1,-/L Schaumweinsteuer



SCHLOSSWEINGUT MALTESER RITTERORDEN

Mailberg, Weinviertel

"Optimus quisque" heißt "Einfach das Beste" und ist seit fast 900 Jahren der Leitsatz des Souveränen Malteser Ritterordens. Seit 1969 bewirtschaftet die Weinkellerei Lenz Moser das Weingut, welches heute 48 Hektar in besten Mailberger Lagen umfaßt. Die Weine vom Schloßweingut Malteser Ritterorden sind nur in limitierter Stückzahl erhältlich, jede Flasche ist nummeriert.

1175	Zweigelt	89 FS	(DV)	2011	6/0.75	r
1173	Merlot	90 FS		2012	6/0.75	r



WEINGUT ZULL

Schrattenthal, Weinviertel

Die Natur selbst ist es, die in Schrattenthal im nördlichen Weinviertel unter anderem den Charakter der Weine bestimmen darf: Unterschiedliche Böden, die die Auswahl der idealen Rebsorten wie Grüner Veltliner, Riesling und Zweigelt vorgeben. Heiße Sommertage und kalte Nächte während der Reifezeit, die den Trauben ihre unverwechselbare harmonische Aromatik verleihen. Und schließlich die kompromisslose Handarbeit der Familie Zull im Weingarten, harter Einsatz und liebevolle Pflege bringen finessenreiche, offene, großzügige Weine hervor, leicht zu trinken und stets mit Tiefgang: authentische Weine, in denen sich die Region widerspiegelt.



22223	Grüner Veltliner Lust & Laune	89 FS	(DV)	2014	12/0.75	w
1215	Grüner Veltliner DAC	90 FS	(DV)	2014	12/0.75	w
22225	Grüner Veltliner Äußere Bergen DAC Res.	91-93 FS	(DV)	2013	12/0.75	w
1216	Riesling Innere Bergen	92 FS	(DV)	2014	12/0.75	w
22651	Chardonnay	90-92 FS	(DV)	13/14	6/0.75	w
22224	Rosé Lust & Laune		(DV)	2014	12/0.75	ro
24516	Zweigelt	89 FS		2013	12/0.75	r
22226	Pinot Noir			11/12	6/0.75	r
24131	Schrattenthal 9 (ZW, M, CS)	90 FS		12/13	12/0.75	r
24872	Schrattenthal 9 (ZW, M, CS) 1.5 lt.				1/1.50	r

FRANZ TAFERNER

Göttlesbrunn, Carnuntum



Franz Taferner packt mit kräftiger Hand zu und macht mächtige, vollmundige Rotweine mit weichen Tanninen. Die Göttlesbrunner Nachbarschaft zu Markowitsch, Glatzer und anderen Kollegen ist lebendig und vorbildhaft. Sein gemütlicher Heuriger Tafi ist über die Ortsgrenzen hinweg ein Begriff. Gerade Frauen mögen seine Weine wegen der kräftigen Frucht, dem gekonnt zarten Toasting und der erstaunlichen Trinkfreudigkeit seiner Tropfen. Und auch sein Gelber Muskateller ist jedes Jahr fantastisch.



1223	St. Laurent	89 FS	(DV)	2013	12/0.75	r
------	-------------	-------	------	------	---------	---

HANS PITNAUER

Göttlesbrunn, Carnuntum

Hans und Edith Pitnauer zählen zu den großen Winzerpersönlichkeiten des Landes. Als eines der ersten Weingüter, in denen Weine nach Lagen ausgebaut wurden, schrieben sie mit dem Kultwein Bienenfresser österreichische Weingeschichte. Ein Erfolg, der bereits 1986 begründet wurde und sich auf das gesamte Weinbaugebiet Carnuntum übertrug. Heute ist das Weingut Pitnauer das meistprämierte des Gebiets. Sich auf irgendwelchen Lorbeeren auszuruhen kam für Edith und Hans Pitnauer jedoch nie in Frage.



1255	Zweigelt Reserve Bienenfresser	91 FS		2013	12/0.75	r	14,60
1260	Zweigelt Reserve Bienenfresser 1.5 lt.				1/1.50	r	



GERHARD MARKOWITSCH

Göttlesbrunn, Carnuntum



Das Weingut Markowitsch hat in sehr kurzer Zeit den Sprung in die österreichische Weinelite geschafft. Nur durch kompromissloses Qualitätsstreben konnte dieses Ziel erreicht werden, das mit der Auszeichnung »Winzer des Jahres 1999« vom Falstaff-Magazin gekrönt wurde. Um den Herausforderungen des modernen Weinbaus mit seinem enorm gewachsenen Know-how gerecht werden zu können, hat die Familie Markowitsch im Jahr 2001 eines der modernsten Kellereigebäude Österreichs mit 2500 Quadratmetern Arbeitsfläche errichtet. Denn nur so ist es möglich, eigenständige und unverwechselbare Weine zu keltern, die sich im globalen Wettbewerb abheben. Ziel von Gerhard Markowitsch ist es, das Terroir von Carnuntum in seinen Weinen schmeckbar zu machen. Das bedeutet für ihn verstärkten Einsatz der autochthonen Rebsorten wie Zweigelt, aber auch die Verwendung von internationalen Sorten wie Pinot Noir, um so ein klares Profil in der weiten Weinwelt zu entwickeln.



1210	Chardonnay	(DV)	2014	6/0.75	w
1222	Sauvignon Blanc	92 FS (DV)	2413	6/0.75	w
1220	Cuvée Carnuntum (BF, PN)	(DV)	2014	12/0.75	r
1219	Zweigelt Rubin Carnuntum	91 FS	13/14	6/0.75	r
1221	Redmont (ZW, BF, CS)	92 FS	2013	6/0.75	r
1995	Redmont (ZW, BF, CS) 1.50 lt.			1/1.50	r
1218	Rosenberg (ZW, M, CS)	95 FS	12/13	6/0.75	r
1999	Rosenberg (ZW, M, CS) 1.50 lt.			1/1.50	r



HANS & PHILIPP GRASSL

Göttlesbrunn, Carnuntum



Das Weingut Grassl in Göttlesbrunn ist ein traditionelles Familienweingut, in dem jeder seine Aufgaben hat und sich seinen Stärken entsprechend einbringt. „Die Verantwortung, die jeder für die Familie trägt, ist ein Ansporn für den Erfolg“, erklärt Philipp Grassl, vielversprechendes Jungtalent der Region Carnuntum. Geradlinig wie die Familie sind auch die Weine: kein Schnickschnack, keine Modeweine. In ähnlicher Weise steht der Winzer zum Terroir: „Terroir ist wichtig, aber wir machen daraus keinen Kult“, so Philipp Grassl. „zum Terroir gehört auch die Arbeit der Menschen.“

1265	Sauvignon Blanc	90 FS (DV)	2014	6/0.75	w
1225	St. Laurent Classic	(DV)	13/14	6/0.75	r
1266	Bärenreiser (ZW, M, BF, CS)	92-94 FS	12/13	6/0.75	r
1267	Bärenreiser (ZW, M, BF, CS) 1.5 lt.			1/1.50	r



WEINGUT ARTNER

Höflein, Carnuntum

Das Weingut Artner in Höflein liegt im Herzen des Weinbaugebietes Carnuntum. Spezialisiert hat man sich besonders auf die heimischen Sorten wie Zweigelt und Blaufränkisch. Diese entwickeln sich besonders im Ausbau in kleinen Eichenfässern zu Weinen mit eigenständiger Stilistik und unglaublich dichter und fruchtiger Struktur. Im Bereich internationaler Sortenvertreter verfügt die Familie Artner über jahrelange Erfahrung in der Vinifizierung und erlangt hier jedes Jahr komplexe harmonische Weine mit tollem Potential.



1239	Spazierer (GV, GM, WR)	(DV)	2014	6/0.75	w
1230	Chardonnay Aubühl	(DV)	2014	6/0.75	w
1242	Sauvignon Blanc Bühlweingarten	89 FS (DV)	2013	6/0.75	w
1247	Chardonnay Reserve Massive A. Weiss	93 FS	12/13	6/0.75	w
1968	Chardonnay Reserve Massive A. Weiss 1.5 lt.			1/1.50	w
1238	Cuvée Carnuntum (ZW, BF)	(DV)	13/14	12/0.75	r
1231	Zweigelt Klassik	90 FS (DV)	13/14	12/0.75	r
1232	Zweigelt Rubin Carnuntum	91 FS	2013	12/0.75	r
1233	Cuvée Barrique (ZW, CS)		2013	12/0.75	r
1226	Cuvée Barrique (ZW, CS) 1.5 lt.			1/1.50	r
1243	Cuvée Barrique (ZW, CS) 3.0 lt.			1/3.00	r
1234	Cabernet Sauvignon Reserve	92 FS	2012	6/0.75	r
1248	Cabernet Sauvignon Reserve 1.5 lt.			1/1.50	r
1235	Merlot Reserve	92 FS	2012	6/0.75	r
1249	Merlot Reserve 1.5 lt.			1/1.50	r
1236	Amarok (ZW, SY, M, CS, BF)	92 FS	2012	6/0.75	r
1228	Amarok (ZW, SY, M, CS, BF) 1.5 lt.			1/1.50	r
1245	Amarok (ZW, SY, M, CS, BF) 3.0 lt.			1/3.00	r
1969	Blaufränkisch Res. Kirchweingarten	A la Carte Sieger	2012	6/0.75	r
1970	Zweigelt Reserve Steinacker	92 FS	2012	6/0.75	r
1237	Syrah Reserve	Falstaff Sortensieger	2012	6/0.75	r
1964	Syrah Reserve 1.5 lt.			1/1.50	r
1965	Syrah Reserve 3.0 lt.			1/3.00	r
1229	Massive A. Rot (SY, ZW, M)	96 FS	2012	6/0.75	r
1227	Massive A. Rot (SY, ZW, M) 1.5 lt.			1/1.50	r
1962	Massive A. Rot (SY, ZW, M) 3.0 lt.			1/3.00	r
1967	Portugese Love (SY, BF) 0.375 lt.			12/0.375	r

FAMILIE BÖHEIM

Arbesthal, Carnuntum



Das Weingut Böheim liegt im Herzen des Weinbaugebiets Carnuntum, im Arbesthaler Hügelland. Die klimatischen Verhältnisse von Arbesthal sind für den Weinbau nahezu ideal: Sandige Lehm Böden, Schotter und Lössböden gemeinsam mit dem Pannonischen Mikroklima bieten optimale Voraussetzungen hierfür. Mit einer Jahres-Sonnenscheindauer von mehr als 2000 Stunden, strenger Mengenkontrolle und hohem Qualitätsstandard der Vinifizierung werden hier elegante Weißweine und gehaltvolle Rotweine gekeltert.

1257	Veltliner & Friends (GV, R, SB)	(DV)	2014	6/0.75	w
1258	Cuvée Esprit (ZW, BF, M)	(DV)	2013	6/0.75	r
1259	Stuhlwerker (ZW, M, SY)	92 FS	2012	6/0.75	r
1262	Stuhlwerker (ZW, M, SY) 1.50 lt.			1/1.50	r



WEINGUT NETZL

Göttlesbrunn, Carnuntum

„Es muss sich immer etwas ändern, damit alles so bleibt, wie es ist.“ (Luchino Visconti) Unter diesem Motto produzieren wir bereits seit Generationen mit viel Zeit, Liebe und sorgfältiger Handarbeit und natürlich den perfekten Bedingungen unseres Weinbaugebietes Carnuntum hochreife Trauben und charaktervolle Weine. Hier wachsen, gedeihen und reifen unsere 26 ha

Weingärten auf nährreichen Böden unter den Einflüssen der warmen pannonischen Tiefebene und den kühlen Winden der nahen Donau. Dadurch entstehen unsere typischen aromatisch fruchtigen Weißweine und samtig reifen, jedoch charaktervollen Rotweine. Vor allem der Zweigelt liebt unser „Terroir“ und bildet somit den absoluten King unter unseren Sorten.



22703	Welschriesling	(DV)	2014	6/0.75	w
22687	Chardonnay	(DV)	2014	6/0.75	w
24909	Muskatiner (Gelber Muskateller)	(DV)	2014	6/0.75	w
24910	Weißburgunder Bärreiser	90-92 FS (DV)	2014	6/0.75	w
24783	Rosanna Rosé vom Zweigelt	(DV)	2014	6/0.75	ro
24803	Rosanna Rosé vom Zweigelt 0.375 lt.	(DV)		14/0.375	ro
24733	Zweigelt Classic	(DV)	13/14	6/0.75	r
24820	Carnuntum Cuvée (ZW, BF, M)	(DV)	13/14	6/0.75	r
24751	St. Laurent Selection		2013	6/0.75	r
24734	Zweigelt Rubin Carnuntum		2013	6/0.75	r
24736	Zweigelt Rubin Carnuntum 1.5 lt.			1/1.50	r
24806	Cuvée Edles Tal (ZW, M, SY)	92 FS	2012	6/0.75	r
24738	Cuvée Edles Tal (ZW, M, SY) 1.5 lt.			1/1.50	r
24735	Anna-Christina (ZW, M, CS)	94 FS	2012	6/0.75	r
24739	Anna-Christina (ZW, M, CS) 1.5 lt.			1/1.50	r
24908	Zweigelt Haidacker	93 FS	2011	6/0.75	r
24989	Merlot Bärreiser	94 FS	2012	6/0.75	r
24886	Syrah Schüttenberg	94 FS	2013	6/0.75	r
24672	Cabernet Sauvignon Aubübel	93 FS	2013	6/0.75	r
24730	Privat - das Beste aus unserem Keller	95 FS	2012	6/0.75	r
24740	Privat - das Beste aus unserem Keller 1.5 lt.			1/1.50	r

FRITZ WIENINGER

Stammersdorf, Wien

„Wiener Wein“ und „Wiener“ könnte man fast als Synonyme verstehen, denn das hohe Image des Wiener Weines geht zu einem großen Teil auf das Schaffen der Wieneringer zurück. Das rund 100 Jahre alte Weingut wurde bis in die 1980er Jahre als reiner Heurigenbetrieb geführt, bis Fritz Wieneringer jun. die Leitung der Weinproduktion übernommen hat. Er konzentriert sich ausschließlich auf anspruchsvolle Qualitätsweine.



1202	Wiener Gemischter Satz	90 FS (DV)	2014	6/0.75	w
1201	Chardonnay Classic	BIO 92 (DV)	2014	6/0.75	w
1200	Chardonnay Select	92 FS	2013	6/0.75	w
1206	Wiener Trilogie (ZW, BB, CS)	90 FS (DV)	2012	6/0.75	r
1205	Pinot Noir Select	BIO 92 FS	2012	6/0.75	r



LEOPOLD AUER

Tattendorf, Thermenregion

Weinkultur mit "Stil" lautet die Devise des mehrheitlich auf Rotweinsorten ausgerichteten Familienbetriebs. Denn längst ist der Großteil der 15 Hektar Weingärten für blaue Sorten reserviert. Mit den Edelsorten St. Laurent und Pinot Noir konnte Leopold Auer bereits ebenso bei nationalen und internationalen Bewertungen punkten

wie mit seinen barriquegeschulten Reserve-Weinen. Diese werden ihrer Bezeichnung in jeder Hinsicht gerecht. Nur der allerbeste Teil von bereits selektierten Trauben aus den Spitzenlagen wird dafür verarbeitet. Die Verarbeitung erfolgt weitgehend manuell und extrem schonend, der Ausbau in größtenteils neuen Barriques. Reserve ist immer ein kraftvoller, individueller, von Natur aus konzentrierter Wein mit allen Vorzügen der Sorten und Lagen, sowie bester Lagerfähigkeit.



1400	Pinot Blanc	BIO	(DV)	2014	6/0.75	w
1405	Chardonnay Barrique	BIO	91 FS	(DV)	2013	6/0.75 w
1407	Zweigelt	BIO	89 FS	(DV)	2014	6/0.75 r
1401	Pinot Noir	BIO	90 FS	(DV)	2013	6/0.75 r
1403	Pinot Noir Reserve	BIO	91-93 FS		2012	6/0.75 r
1406	Pinot Noir Reserve 0.375 lt.				12/0.375	r
1402	St. Laurent	BIO	89 FS	(DV)	2012	6/0.75 r
1404	St. Laurent Reserve	BIO	92 FS		2012	6/0.75 r

CHRISTIAN FISCHER

Sooß, Thermenregion



Das Weingut Christian Fischer, eines der so genannten Urhäuser von Sooß, befindet sich seit 1662 im Familienbesitz. Anfang der 80er Jahre, nach seiner Ausbildung an der Höheren Bundeslehr- und Versuchsanstalt für Wein- und Obstbau in Klosterneuburg, steigt Christian Fischer in die Weinproduktion ein und ist seit 1983 allein verantwortlich für die Weine aus dem Hause Fischer. Einige Jahre später übernimmt er die Leitung des Weingutes von seinem Vater Engelbert. Eines ist für Christian Fischer von Beginn an klar: Seine Leidenschaft ist die Rotweinproduktion. Er möchte gehaltvolle, vielschichtige Weine mit einer harmonischen Tanninstruktur und Reifepotential erzeugen. Seine Vorbilder sind die großen Bordeaux Weingüter Frankreichs.

1253	Pinot Blanc	BIO	(DV)	2014	12/0.75	w
1261	Zweigelt Fasangarten	BIO	88-90 FS	(DV)	2013	6/0.75 r
1250	Blauer Portugieser		(DV)	2012	12/0.75	r
1256	St. Laurent Classic		89 FS	(DV)	2012	12/0.75 r
1252	Pinot Noir Premium		92 FS		2012	12/0.75 r
1251	Cabernet - Merlot Premium		91-93 FS		2012	6/0.75 r
24695	Cabernet - Merlot Premium 1.5 lt.				1/1.50	r
24782	Cuvée Gradenthal Premium (ZW, CS, M)		93 FS		2012	12/0.75 r
24637	Cuvée Gradenthal Premium (ZW, CS, M) 1.5 lt.				1/1.50	r



JOHANNESHOF REINISCH

Tattendorf, Thermenregion

Die Familie Reinisch betreibt in vierter Generation Weinbau in Tattendorf. Das Weingut bewirtschaftet Weingärten in den wertvollsten Lagen rund um die traditionsreichen Weinbauorte Tattendorf und Gumpoldskirchen. Die besondere Qualität der Schwemmland-Braunerdeböden liegt in ihrer großen Durchlässigkeit, die eine rasche Erwärmung gewährleistet und somit den Reifeprozess der Trauben begünstigt. Der hohe Kalkanteil bringt Mineralität in die Weine und macht die Rieden besonders geeignet für die Kultivierung von Burgunderreben. Pinot Noir, St. Laurent und Chardonnay bilden den Schwerpunkt im Angebot. In Gumpoldskirchen werden Rotgipfler und Zierfandler kultiviert, deren Ausbau bei Bewahrung des schönen Sortencharakters ebenso prägnant erfolgt wie der sämtlicher anderer Weine aus dem Johanneshof Reinisch.



22757	Dialog (SB, CH)	BIO	89 FS	(DV)	2014	6/0.75	w
22506	Chardonnay Lores	BIO	93 FS		12/13	6/0.75	w
24858	Alter Rebstock (STL, BF, ZW)	BIO		(DV)	12/13	6/0.75	r
24859	Pinot Noir	BIO	89 FS	(DV)	12/13	6/0.75	r
24860	Pinot Noir Grillenhügel	BIO	92 FS	(DV)	12/13	6/0.75	r
24894	Pinot Noir Grillenhügel 1.5 lt.					1/1.50	r
24864	Pinot Noir Holzspur Grande Res.		93-95 FS		2011	6/0.75	r
24444	St. Laurent	BIO		(DV)	12/13	6/0.75	r
24861	St. Laurent Frauenfeld	BIO	94 FS		12/13	6/0.75	r
24893	St. Laurent Frauenfeld 1.5 lt.					1/1.50	r
24863	St. Laurent Holzspur Grande Res.		93-95 FS		2012	6/0.75	r
24862	Cabernet - Merlot Reserve	BIO	92 FS		12/13	6/0.75	r
24892	Cabernet - Merlot Reserve. 1.5 lt.					1/1.50	r

ALPHART

Traiskirchen, Thermenregion



Seit 1762 wird im Hause Alphart Weinbau betrieben. Die Liebe zur Natur und zum Handwerk des Winzers spiegelt sich im Charakter unserer Weine wieder. Die ausschließlich von Hand gelesenen, selektierten Trauben sind die Voraussetzung für klare, ausdrucksstarke und harmonische Weine. Karl hat 1986 den florierenden Familienbetrieb von seinen Eltern übernommen und seither die Rebanlagen, den Keller und den Buschenschank erweitert und modernisiert. Nach wie vor ist er für die Weingarten- und Kellerarbeit mitverantwortlich. Elisabeth ist in allen Bereichen des Betriebs tätig, um den Buschenschank kümmert sie sich mit besonders viel Hingabe. Sohn Florian ist als Kellermeister von der Verarbeitung der Trauben bis zur Abfüllung des Weins zuständig.



22527	Veltliner & Co (GV, NB, R)			(DV)	2014	6/0.75	w
22145	Neuburger Hausberg			(DV)	2014	6/0.75	w
22528	Chardonnay vom Berg		90 FS	(DV)	2014	6/0.75	w
22646	Rotgipfler vom Berg			(DV)	2014	6/0.75	w
22644	Delight Rotgipflercuvée - lieblich			(DV)	2013	6/0.75	w
22645	Rotgipfler Rodauner		89-91 FS	(DV)	2013	6/0.75	w
22102	Rotgipfler Beerenauslese 0.5 lt.				2011	18/0.50	w
22325	Chardonnay Teigelsteiner		94 FS		2013	6/0.75	w
22326	Chardonnay Reserve		93 FS		2013	6/0.75	w
22731	Rotgipfler Rodauner Top Selektion		96 FS		2013	6/0.75	w

JOSEF PÖCKL

Mönchhof, Neusiedlersee



Ackerbau, Viehzucht und Weinbau waren die 3 Säulen auf denen der Betrieb fußte, den Albert Pöckl nach seiner Rückkehr aus Amerika 1910 gründete. Nach dem Krieg, 1947, übernahm Theodor Pöckl den Hof. Sohn Josef Pöckl, Absolvent der Landwirtschaftlichen Weinbauschule in Eisenstadt, konzentrierte sich auf den Weinbau, erhielt 1979 die Verantwortung über das Weingut - und setzte damit einen Prozess der Qualitätssteigerung in Gang, der das Weingut Pöckl in die oberste Klasse der österreichischen Rotweinerzeuger katapultierte. Die Spitzenweine - Admiral, Réve de Jeunesse und Mystique -

genießen in der Weinszene Kultstatus, weit über die Grenzen des Landes hinaus. Seit 1. Jänner 2001 ist René, Sohn von Theresa und Josef Pöckl und Schöpfer des mehrfach preisgekrönten "Réve de Jeunesse", Kellermeister des Weingutes. Seit vielen Jahren sind sie Jahrgang für Jahrgang bestrebt, die Qualität ihrer Weine zu verbessern. Für uns bedeutet es, dass wir beim Genießen des Weines auch dessen Typizität, das Klima und die Lage, die Sorgfalt der Weingartenarbeit und der Vinifizierung spüren können.

24754	Zweigelt	(DV)	2013	12/0.75	r
24755	Zweigelt Classique	90 FS	2013	6/0.75	r
1774	Solo Rosso (ZW, BF, PN)	89 FS (DV)	2012	12/0.75	r
1775	Rosso e Nero (ZW, BF, M, SY)	90-92 FS	2012	12/0.75	r
24622	Pinot Noir	92 FS	2012	12/0.75	r
1776	Admiral (ZW, BF, CS, SY)	95 FS	2012	12/0.75	r
24721	Réve de Jeunesse (M, CS, SY, ZW)	94 FS	2012	6/0.75	r

TSCHIDA

Apetlon, Neusiedlersee

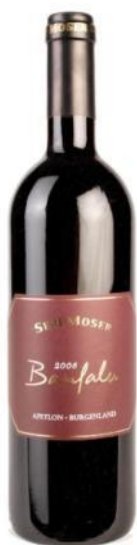
Im Burgenland nahe dem Neusiedler See in einem kleinen Dorf namens Apetlon werden diese Raritäten erzeugt. Die klimatischen und geografischen Besonderheiten lassen einen Wein der Extraklasse reifen. Inmitten dieser faszinierenden Steppenlandschaft finden Sie einen Familienbetrieb in dem Moderne und Tradition gepflegt werden. Seit vielen Jahren in den Händen der Familie Tschida baut man hier auf dem Weingut einzigartige und ausgewählte Rot und Weißweine an und aus. Und nicht nur hierzulande wird der edle Tropfen geschätzt, sondern auch über die Grenzen Österreichs hinaus serviert und verkostet.



22770	Chardonnay Holabern	90 FS (DV)	2014	12/0.75	w
22772	Sauvignon Blanc Roter Stein	89 FS (DV)	2014	12/0.75	w
24917	Spyn (TR, SB, CH, PG)	91 FS (DV)	2012	12/0.75	w
24912	Contess (ZW, PN, BF) - halbtrocken	(DV)	2012	12/0.75	r
24911	Blaufränkisch 4-Eimer-Fass	90 FS (DV)	2014	12/0.75	r
24914	Heideboden (ZW/CS/M/RS)	(DV)	2013	12/0.75	r
24913	Zweigelt Fuchsloch	89 FS	2013	12/0.75	r
24915	Magnat (CS, M, CF)	92 FS	2012	12/0.75	r
24916	Rösler Beerenauslese 0.375 lt.		2009	12/0.375	r

NIKI MOSER

Apetlon, Neusiedlersee (Rohrendorf, Kremstal)



Bis zum Jahr 1848 kann die weinbauliche Tätigkeit der Familie Moser zurückverfolgt werden. Der Familienbetrieb umfasst zwei Weingüter - eines in Rohrendorf bei Krems und eines in Apetlon (Burgenland). Im Apetloner (Neusiedlersee) Weingut liegt der Schwerpunkt bei den Rotweinen und Süßweinen. Sämtliche Fäden laufen im Rohrendorfer Atriumhaus zusammen, wo die Trauben beider Güter verarbeitet und die Weine bis zur Flaschenfüllung ausgebaut werden.



1709	SEPP - Zweigelt	BIO	(DV)	2014	6/0.75	w
1700	Pinot Blanc	DEMETER 88 FS	(DV)	2014	12/0.75	w
1712	Rosé (ZW)	DEMETER	(DV)	2014	12/0.75	ro
1705	Zweigelt Hedwighof	DEMETER	(DV)	2013	12/0.75	r
1708	Zweigelt Reserve	DEMETER 91 FS		2012	12/0.75	r
1710	Merlot	DEMETER 90 FS		2012	6/0.75	r
1707	Banfalu Rot (ZW, M, CS)	DEMETER 91 FS		2011	6/0.75	r

JOHANN MÜNZENRIEDER

Apetlon, Neusiedlersee



Das Weingut Münzenrieder liegt in Apetlon, in unmittelbarer Nähe zahlreicher Salzlacken, die für diese Gegend äußerst typisch sind. Heute ist dieser Betrieb alles andere als unbekannt - vor allem, was seine Prädikatsweine anbelangt, deren Ausgewogenheit eines der wichtigsten Anliegen des Winzers ist. Der typische Terroircharakter spiegelt sich in den Weinen der engagierten Weinbaufamilie wider. Frischen Wind brachte der Einstieg des Juniors Johannes, dessen Rotweincuvée »Mavie« ebenso neue Impulse setzt wie der Umbau des Kellers und der neue Verkaufsraum. Die Rebsorten Bouvier, Welschriesling und Chardonnay sind aufgrund ihrer Fruchtigkeit und Konzentration am besten dafür geeignet, gebietstypische Trockenbeerenauslesen hervorzubringen, die eine harmonische Verbindung der Vanillearomen des Holzes mit den Fruchtcomponenten des Weins zum Ausdruck bringen. Genauso überzeugen kann das Weingut inzwischen mit dem Zweigelt bzw. den Cuvées aus Zweigelt, Cabernet Sauvignon und Merlot. Immer mehr widmet sich die Familie Münzenrieder

aber auch den trockenen Weißweinen. Internationale Auszeichnungen und die oftmalige Aufnahme in den »SALON Österreich Wein« bezeugen die Qualität ebenso wie die Exporterfolge nach Übersee.



1932	Chardonnay Heideboden	89 FS	(DV)	2014	12/0.75	w
1931	Gelber Muskateller Classic		(DV)	2014	12/0.75	w
1939	Sauvignon Blanc Classic		(DV)	2014	12/0.75	w
1937	Zweigelt DAC Classic	90 FS	(DV)	2012	12/0.75	r
1927	Zweigelt DAC Reserve Illmitzerweg		(DV)	2012	12/0.75	r
1938	Heideboden Reserve (ZW, BF, M, CS)	90 FS	(DV)	12/13	12/0.75	r
1930	Heideboden Reserve (ZW, BF, M, CS) 1.5 lt.				1/1.50	r
1929	Heideboden Reserve (ZW, BF, M, CS) 3.0 lt.				1/3.00	r
1928	Merlot Reserve	90 FS	(DV)	2012	12/0.75	r
1940	Mavie (ZW, CS, M)	93 FS		2012	12/0.75	r
1935	Eiswein Cuvée 0.375 lt.	90 FS		2013	6/0.375	w
1934	Welschriesling BA 0.375 lt.			2011	6/0.375	w
1936	Sämling TBA 0.375 lt.	94 FS		2012	6/0.375	w
1933	Siddhartha TBA (WR) 0.375 lt.	93 FS		2011	6/0.375	w
8070	Rosecco Frizzante		(DV)		6/0.75	ro



JOSEF UMATHUM

Frauenkirchen, Neusiedlersee



„Die Arbeit mit der Natur und im Weingarten ist erfüllend und gibt die Sicherheit, mit beiden Beinen am Boden der Realität zu stehen.“ Josef Umathum gerät ins Schwärmen, wenn er von seiner Arbeit erzählt. Allerdings hatte er anderes in seinem Leben vor und eigentlich Geographie studiert. Aber dann kam alles anders: Er entdeckte bald die Liebe zum Weinbau. Nach Aufenthalt in Deutschland und Frankreich, wo er einiges an Erfahrung und Wissen sammeln konnte, übernahm er 1985 den elterlichen Betrieb in Frauenkirchen und führte ihn zu einem der

besten Weingüter in Österreich. Der Winzer gilt auch als mitverantwortlich für das österreichische Rotweinwunder; sein Ried Hallebühl ist mittlerweile ein Kultwein. Auch aktuell kann er im wahrsten Sinne punkten: Gleich 10 Weine wurden von David Schildknecht (Robert Parker) ausgezeichnet, 6 davon erhielten 90 Punkte und mehr. Innovatives Gespür, Verbundenheit mit dem Boden, die Liebe zum Produkt Wein - das ist weit mehr als Strategie. Das ist der Erfolg des Weinguts Umathum.



24697	Rosa (BF, ZW, STL)	90-92 FS	(GV)	2014	6/0.75	ro
1734	Zweigelt	90-92 FS	(GV)	2013	6/0.75	r
1735	Zweigelt 0.375 lt.		(DV)		12/0.375	r
1731	St. Laurent	90 FS	(GV)	2013	6/0.75	r
1737	Haideboden (ZW, BF, CS)	90 FS	(GV)	2012	6/0.75	r
24874	Haideboden (ZW, BF, CS) 0.375 lt.		(DV)		12/0.375	r
1727	Haideboden (ZW, BF, CS) 1.5 lt.				1/1.50	r
1728	Haideboden (ZW, BF, CS) 3.0 lt.				1/3.00	r
1726	Zweigelt Ried Hallebühl	93 FS	(GV)	2011	6/0.75	r
1729	St. Laurent vom Stein	93 FS	(GV)	2009	6/0.75	r

WEINLAUBENHOF KRACHER

Apetlon, Neusiedlersee



Der Name Kracher steht längst nicht mehr ausschließlich für beste Süßweine. Zusammen mit befreundeten Herstellern hat Alois Kracher eine ganze Reihe von Produkten des gehobenen Genusses geschaffen. Gerhard Kracher führt die erfolgreichen Kooperationen weiter. Es ist ein spannendes Erbe, das Kracher Junior übertragen wurde. Dazu zählen nicht nur ein weltberühmt gewordenes Weingut und gesuchte Weine mit Höchstpunkten, sondern auch der Geist, die Stärke, der unbeugsame Wille und die Konsequenz, die Gerhard von seinem weltbekannten Vater hinterlassen wurden - von dessen Charme und Sinn für Humor ganz zu schweigen.



1695	Beerenauslese 0.375 lt.	93 FS		2012	6/0.375	w
1696	Eiswein Cuvée (GV, CH, WR) 0.375 lt.	92 FS		2012	6/0.375	w

ILSE & MATTHIAS GSELLMANN

Gols, Neusiedlersee

Nicht weit vom Neusiedler See liegt Gols, eine bekannte Weinbaugemeinde und Standort des Weinguts Matthias & Ilse Gsellmann. Auf 18 ha Weingärten in den besten Lagen von Gols, Halbtorn und Jois dirigiert Winzer Matthias durch sein sanftes Konzept den natürlichen Reifeprozess der Trauben und garantiert höchste Qualität der edlen "Gsellmann Tropfen". 70 % der ausgebauten Weine sind rot und bestechen mit dichter Struktur und fruchtigem Charakter. Rotweine werden sortentypisch in Edelstahl vergoren und in hochwertigen Barrique-fässern ausgebaut. Hier erhalten die Weine - je nach Lagerung und Zeit - ihre individuelle Note.



1671	Chardonnay	89 FS	(DV)	2014	6/0.75	w
1676	Cuvée Classic (ZW, PN, SL)	88 FS	(DV)	2011	6/0.75	r
1677	Blafränkisch	88-90 FS	(DV)	2012	6/0.75	r
1674	Zweigelt Heideboden	90 FS	(DV)	2012	6/0.75	r
1675	St. Laurent Heideboden	90 FS	(DV)	2012	6/0.75	r
1678	Alte Lagen (ZW, BF, CS)	92 FS	(DV)	2012	6/0.75	r
1683	Alte Lagen (ZW, BF, CS) 1.5 lt.				1/1.50	r
1685	Alte Lagen (ZW, BF, CS) 3.0 lt.				1/3.00	r
1673	Pinot Noir Übermasz			2013	6/0.75	r
1684	Ungerberg (BF, ZW, M)	90 FS		2006	6/0.75	r
1687	Auslese Cuvée (NB, SÄ) 0.5 lt.			2006	6/0.50	w

JURIS - AXEL STIEGELMAR

Gols, Neusiedlersee

Jedes Weingut hat seine Geschichte: Die von Juris reicht ganz besonders weit zurück. Seit vielen Generationen bereitet Familie Stiegelmar im burgenländischen Gols hochwertige Weine und war am österreichischen Rotweinwunder maßgeblich beteiligt. Juris steht heute vor allem für herausragend vielfältige Weine. An die Tradition des Weinmachens, die bis ins Jahr 1571 zurückreicht, knüpfte das Paar seit 1995 an. Dass die Moderne fester Bestandteil des bekannten Golser Weinguts ist, wird besonders an der zeitgemäßen Kellerarchitektur augenscheinlich. Die moderne Ausstattung ermöglicht unter Einbeziehung der Schwerkraft einen schonenden Umgang mit dem Lesegut und dank optimaler Isolierung erreicht man die passende Lagertemperatur ohne jegliche Fremdenergie.



1691	Chardonnay Altenberg Selection		(DV)	13/14	6/0.75	w
1690	St. Laurent Selection	90 FS	(DV)	2012	6/0.75	r
1693	St. Laurent Reserve	92 FS		2011	6/0.75	r
1692	Pinot Noir Selection	91 FS	(DV)	2012	6/0.75	r
24657	Pinot Noir Reserve	92 FS		2011	6/0.75	r
24794	St. Georg Reserve (PN, SL)	90 FS		2011	6/0.75	r
24795	Cabernet Sauvignon Reserve	93 FS		2011	6/0.75	r
1694	Ina'Mera Reserve (CS, M, BF)	94 FS		2012	6/0.75	r
1689	Ina'Mera Reserve (CS, M, BF) 1.5 lt.				1/1.50	r
1909	Tricata Reserve (BF)	93 FS		2012	6/0.75	r
1910	Tricata Reserve (BF) 1.5 lt.				1/1.50	r
1912	SCA-Weiss	pro Fl. € 1,- an Jugendförderung	(DV)	13/14	6/0.75	w
19013	SCA-Rot	pro Fl. € 1,- an Jugendförderung	(DV)	12/13	6/0.75	r



GERNOT HEINRICH

Gols, Neusiedlersee



Vom sauberen Tafelwein bis zur höchstbewerteten Rarität, von Red bis Salzberg: Kultgetränke auf ihre Art an beiden Enden der Sortimentskala - das ist Gernot Heinrich. Der Golser Winzer kann seinem Qualitätsanspruch auf allen Ebenen getreu werden, die Balance von Tradition und moderneren Weinmacher-Ansprüchen wahren: ein Winzer als Marke seiner selbst. Die einzelnen Rebsorten stehen genau dort, wo sie hingehören: roter Schotter für den Zweigelt, kühle Lagen für den St. Laurent, Flugsand auf Schotter für den Pinot (der eigentlich zunächst gar nicht als sortenreine

Abfüllung geplant war), beste Lagen für den Pannobile. Gabarinza und Salzberg sind Lagen und Welten für sich. Der Keller, tief in die Vertikale gebaut zur Nutzung der Schwerkraft, aber auch in die Breite, zur Lagerung all der Weine, spielt alle Stückeln moderner Technik, der Charakter der Weine aber bleibt geprägt durch das Golser Terroir.



1663	Red (ZW, BF, STL)		(DV)	12/13	12/0.75	r
1666	Red (ZW, BF, STL) 1.5 lt.		(DV)		1/1.50	r
1667	Red (ZW, BF, STL) 3.0 lt.				1/3.00	r
1660	Zweigelt	BIO	90 FS	(GV)	2013	12/0.75 r
1664	Blafränkisch	BIO		(GV)	2013	12/0.75 r
1665	St. Laurent	BIO	91 FS	(GV)	2012	6/0.75 r
1661	Pannobile (ZW, BF, STL)	BIO	94 FS	(GV)	2013	6/0.75 r
1668	Pannobile (ZW, BF, STL) 1.5 lt.				1/1.50	r
1669	Pannobile (ZW, BF, STL) 3.0 lt.				1/3.00	r
1996	Pinot Noir Leithakalk		93 FS	(GV)	2013	6/0.75 r
1662	Gabarinza (BF, ZW, M, STL)	BIO	94 FS	(GV)	2013	6/0.75 r
1670	Gabarinza (BF, ZW, M, STL) 1.5 lt.				1/1.50	r
1998	Gabarinza (BF, ZW, M, STL) 3.0 lt.				1/3.00	r
1985	Salzberg (M, ZW, BF)	BIO	96 FS		2012	6/0.75 r



HANS & ANITA NITTNAUS

Gols, Neusiedlersee



Das Weingut kann auf eine lange Tradition zurückblicken. Hans und Anita Nittnaus erweiterten sukzessive die Rebflächen auf 25 ha, modernisierten die Anlagen und können mittlerweile stolz auf die Ergebnisse ihrer Arbeit blicken. In ihrem Selbstverständnis sind sie nicht Weinmacher, sondern Unterstützer einer dem Wein zu eigenen Entwicklung. Hans "John" Nittnaus zeichnet auch verantwortlich für die Erfindung des Pannobile, zumindest in der Namensgebung – ein weitsichtiger Einfall! Unter diesem Markenbegriff vermarkten er und die Golser Winzerkollegen alljährlich die besten Qualitäten des jeweiligen Weingutes.



1850	Cuvée Burgenland (RÖ, BF, ZW)				2013	12/0.75 r
1716	Heideboden (ZW, BF, M, STL)	BIO	92 FS		2013	6/0.75 r
1717	Pannobile (ZW, BF)	BIO	95 FS		2013	6/0.75 r
1806	Comondor (M, ZW, BF)	BIO	94-96 FS		2012	6/0.75 r

GERHARD PITTNAUER

Gols, Neusiedlersee



Wenn Liebe und Perfektion aufeinandertreffen, entsteht Außergewöhnliches. Abseits von traditionellem Weinanbau und den sonstigen vorwiegend kommerziellen Interessen erschaffen Gerhard und Brigitte Pittnauer Weine, die weit über den sonstigen Qualitätsstandard hinausgehen. Die Rotwein- und St. Laurent-Spezialisten setzen seit dem Jahr 2006 auf Bio-Dynamik, eine Anbauform, die einen unvorstellbar hohen Herstellungsaufwand darstellt, der weit über das sonst übliche Maß des biologischen Anbaus hinausgeht. Und eben dieses Engagement und ihr Wissen paaren die Pittnauers mit unglaublichem Herz, ihrer Erfahrung und Liebe zum Detail.

So entstehen Weine, die vor Energie und Kraft strotzen. Es klingt seltsam, doch wer jemals einen Wein dieser Individual-Winzer trinken durfte, spürt sofort, dass er etwas Besonderes, ja vielleicht die Früchte einer einzigartigen Leistung von Winzern ernten darf. Die den Pittnauers zur Verfügung stehende Anbaufläche von 16 ha in exzellenter Lage sorgt in Kombination mit diesem so herzerfrischend unzeitgemäßen Interesse durch noch mehr Arbeit und noch mehr Aufwand zwar weniger Ertrag zu erzielen, für eine Exklusivität, die Seinesgleichen sucht.



24660	Pitti (ZW, BF)	89-91 FS	(DV)	13/14	6/0.75	r
24661	Pitti (ZW, BF) 1.5 lt.		(DV)		1/1.50	r
24659	Pitti (ZW, BF) 3.0 lt.				1/3.00	r
24662	Velvet (BF, ZW, CS)		(DV)	2013	6/0.75	r
24807	Zweigelt Heideboden	89 FS	(DV)	13/14	6/0.75	r
24808	Blafränkisch Heideboden	91 FS	(DV)	13/14	6/0.75	r
24663	Pinot Noir Dorflagen		(DV)	13/14	6/0.75	r
1777	Red Pitt (ZW, BF, CS, M)	91 FS		13/14	6/0.75	r
1779	Red Pitt 1.5 lt.				1/1.50	r
1778	Pannobile (ZW, BF)	BIO 92-94 FS		2013	6/0.75	r
24814	St. Laurent Altenberg	BIO 92 FS		12/13	6/0.75	r
24884	Altenberg Reserve (M)	BIO 93 FS		11/12	6/0.75	r
24927	Rosé	89 FS	(DV)	2014	6/0.75	ro

WERNER ACHS

Gols, Neusiedlersee



Den Weg zum Wein fand Werner Achs ursprünglich über Alois Kracher und nach Wanderjahren in Frankreich und Italien präsentierte der Winzer mit der Ernte 1999 seinen ersten Wein. Mittlerweile konzentriert sich Werner Achs ausschließlich auf zwei Rotweine: diese sind ein Zweigelt aus der Lage Goldberg und eine Rotweincuvée aus den Sorten Blafränkisch, Zweigelt und St. Laurent vom Ungerberg und Altenberg. Die Beschränkung auf nur zwei Weine drückt jene Klarheit aus, die fasziniert: weniger ist mehr. Diese Reduktion ermöglicht eine Fokussierung auf das Wesentliche. Nur in besonders guten Weinjahren kommt die Top-Cuvée »Werner Achs« hinzu.



24424	Blauer Zweigelt Goldberg	91-93 FS		2014	12/0.75	r
24425	Blauer Zweigelt Goldberg 1.5 lt.				1/1.50	r
24683	XUR (BF, ZW, STL)	95 FS		2013	6/0.75	r
24684	XUR (BF, ZW, STL) 1.5 lt.				1/1.50	r
24426	Werner Achs Reserve (BF, M)	95 FS		2012	6/0.75	r
24427	Werner Achs Reserve (BF, M) 1.5 lt.				1/1.50	r

WEINGUT LEITNER

Gols, Neusiedlersee



Das Weingut Leitner ist seit Generationen im Besitz unserer Familie. 1975 übernahmen Melitta und Matthias Leitner den Betrieb, der bis 1990 im Nebenerwerb geführt wurde. Die entscheidende Neuorientierung - auf Qualität und Abfüllen der Weine in die Bouteille - begann bereits Anfang der 80er Jahre. Erste nationale und internationale Bestätigungen ab dem Jahr 1985 zeigten, dass unsere Qualitätsstrategie erfolgreich war. Die nächste große Wende fand 1991 statt, als Matthias Leitner seinen Beruf als Handelsreisender aufgab, um sich ausschließlich dem

Weinbau zu widmen. In diesen Jahren ist die bewirtschaftete Fläche des Weingutes auf ca. 10,5 ha angewachsen. Seit 1. 1. 2003 arbeitet Gernot Leitner hauptberuflich im elterlichen Betrieb. Unser Weingut ist Gründungsmitglied der PANNOBILE-Gruppe. Der Kern unserer Betriebsphilosophie ist das Streben, charaktervolle, vom Terroir geprägte Weine höchster Qualität zu vinifizieren. Um dies zu erreichen, werden unsere Weingärten Natur nahe bewirtschaftet. Was die Natur uns schenkt, wird im Keller mit akribischer Genauigkeit, im schonendsten Umgang mit Traube und Wein, bis in die Flasche gebracht.



22735	Pannobile Weiss Salzberg (WB)	92-94 FS	(DV)	2013	6/0.75	w
22751	Riesling Auslese	94 FS	(DV)	2013	6/0.75	w
22737	Riesling TBA 0.375 lt.	93 FS		2006	6/0.375	w
24824	Zweigelt Heideboden	90 FS	(DV)	13/14	6/0.75	r
24825	Zechun Heideboden (ZW, M, SY, BF)	90 FS	(DV)	2012	6/0.75	r
24156	Cabernet Sauvignon			2012	6/0.75	r
24826	Pannobile Rot (ZW, BF, CS)	91 FS		12/13	6/0.75	r
24839	Ungerberg (M)	92 FS		11/12	6/0.75	r
24586	Syrah Schafleiten	93 FS		2012	6/0.75	r

CLAUS PREISINGER

Gols, Neusiedlersee

Jung ist er noch, der Claus Preisinger, und doch bereits ganz vorne unter den österreichischen Rotweinwinzern. Mit seinem Paradigma, der Top-Cuvée, ein Wein voll Eleganz, Intensität, Dichte und Spannung, hat er sich gleich in die Herzen der Weinfreunde katapultiert. Es kommen ihm die in der weiten Welt gesammelten Erfahrungen zugute, komplettiert durch seine Tätigkeit als Assistent im Keller von Hans Nittaus. In seinen Neuanlagen der Weingärten setzt er auf mittelhohe Erziehung, um die Bodenwärme perfekt auszunutzen. Im Keller werden die Weine nach langen Maischestandzeiten in Barriques gelagert, wo sie ausreichend Zeit für die Reifung haben, bevor sie unfiltriert auf die Flasche gezogen werden. Die minimalistische Strenge der Flaschenetiketten soll nicht täuschen: dahinter verbergen sich sehr warmherzige Weine voller Komplexität und Vielschichtigkeit.



1957	Zweigelt	BIO	90 FS	(DV)	2014	6/0.75	r
24200	Blaufränkisch		89-91 FS	(DV)	2013	6/0.75	r
1958	Heideboden Rot (ZW, BF, M)	BIO	90 FS	(GV)	2013	6/0.75	r
1956	Pannobile Rot (ZW, BF)	BIO	93 FS	(GV)	2012	6/0.75	r

JOHANN SCHEIBLHOFFER

Andau, Neusiedlersee

Andau liegt im Seewinkel des Burgenlandes. Als wärmste Gemeinde Österreichs bieten sich in Kombination mit der den mineralischen Schotterböden ideale Bedingungen für reife und vollmundige Weine. Gründer des vergleichbar jungen Weingutes ist Johann Scheiblhofer (Big John), der erst seit 26 Jahren als leidenschaftlicher Winzer wirkt. Besonders auffallend sind das tolle Preis/Leistungs-Verhältnis seiner Weine. Bei den Landesprämierungen erreichte Johann Scheiblhofer mit über 200 Goldmedaillen und eine Vielzahl an Landessiegern die bisher meisten Auszeichnungen.



1658	Cabernet Sauvignon	90 FS	13/14	6/0.75	r
1655	Big John (ZW, CS, PN)	90 FS	2013	6/0.75	r
16550	Big John (ZW, CS, PN) 1.5 lt.			1/1.50	r

ERICH SCHEIBLHOFFER

Andau, Neusiedlersee

Wie der Vater, so der Sohn: Die Familie Scheiblhofer aus dem burgenländischen Andau scheint Talent und Weitblick von der einen Generation zur anderen weiterzugeben. Vater Johann Scheiblhofer hat als begeisterter Winzer schon früh für Furore gesorgt – nicht zuletzt mit der Preis/Leistungs-Sensationscuvée „Big John“, die den meisten Rotweinliebhabern bereits ein Begriff sein wird. Mit der jungen Weinlinie versucht nun Sohn Erich Scheiblhofer ebenfalls, neue Maßstäbe zu setzen. Der Erfolg gibt Erich Scheiblhofer Recht: Von der Fachpresse als Shooting Star gefeiert, erlangte er mit seinen Weinen viele Auszeichnungen.



1654	Syrah		2013	6/0.75	r
1656	Legends (CS, M)	90 FS	2013	6/0.75	r

HANNES REEH

Andau, Neusiedlersee

Mit durchschnittlich 2.400 Sonnenstunden im Jahr ist Andau das heißeste Pflaster Österreichs, hier reifen selbst späte Sorten wie Cabernet Sauvignon zu vollkommener Reife. Doch das Liebling von Hannes Reeh ist und bleibt der Blaue Zweigelt. "Unplugged", ist der wuchtige Topwein des Hauses, der authentisch und unverfälscht mit typisch feiner Kirschfrucht die Herzen der Burgenland-Fans erfreut. Die unter "Unplugged" geführten Topweine des Weinguts werden ohne hinzugabe von Reinzuchtheffe, Enzyme usw. hergestellt, damit der typische, unverwechselbare Charakter der Weine unverfälscht erhalten bleibt.



1900	Heideboden (ZW, M, CS, STL)	89 FS	(DV)	2014	6/0.75	r
1902	Heideboden (ZW, M, CS, STL) 1.5 lt.		(DV)		1/1.50	r
1899	Heideboden (ZW, M, CS, STL) 3.0 lt.				1/3.00	r
1901	Zweigelt Unplugged	91 FS		2014	6/0.75	r
1903	Zweigelt Unplugged 1.5 lt.				1/1.50	r
1898	Zweigelt Unplugged 3.0 lt.				1/3.00	r
1897	Merlot Unplugged	92 FS		2013	6/0.75	r

HANS SCHWARZ

Andau, Neusiedlersee



Fleischermeister Hans Schwarz baut auf die kenntnisreiche Unterstützung der beiden "K"s, Süßwein-Guru Alois Kracher und dem in Südkalifornien ansässigen Spitzenwinzer mit österreichischen Wurzeln Manfred Krankl, die mit ihm gemeinsam den Trauben aus den Andauer Rieden an der ungarischen Grenze eine internationale Dimension einhauchen wollen. Ein Weiß-, ein Rot- und ein Roséwein, das ist das ganze Sortiment. Das erklärte Ziel lautet, Weine zu produzieren, wie es sie in Österreich noch nie gab. Nach den ersten zwei Jahrgängen zu schließen, ist das Trio auch am besten Weg dazu.



1589	Schwarz Weiß (CH, GV)	92-94 FS	12/13	6/0.75	w
1590	Schwarz Rot (ZW)	92-94 FS	12/13	6/0.75	r
1591	Schwarz Rot (ZW) 1.5 lt.			1/1.50	r
1576	Schwarz Rot (ZW) 3.0 lt.			1/3.00	r

WEINGU ZANTHO

Andau, Neusiedlersee



Zantho steht für feine Weine aus heimischen Rebsorten, produziert unter der Regie von Spitzenwinzer Josef Umatham und Wolfgang Peck vom Winzerkeller Andau. Ausgewählte Mitglieder der Genossenschaft stellen die Trauben bereit, welche ausschließlich per Hand gelesen werden. Der Name Zantho bezieht sich auf die erste urkundliche Erwähnung von Andau, dem heißesten Ort Österreichs.



1732	Zweigelt Zantho	90 FS	(GV)	2013	12/0.75	r
1733	St. Laurent Zantho	90 FS	(GV)	2013	12/0.75	r

ANTON KOLLWENTZ

Großhöflein, Neusiedlersee-Hügelland



Das Weingut Kollwentz kann auf eine lange Geschichte zurückblicken; Vater Anton gilt als der Rotweinpionier der Region. Er war einer der ersten, der mit Barriquefässern experimentierte - das führte schon früh zu einer Beherrschung dieses neuen Metiers. Heute ist Sohn Andi verantwortlicher Kellermeister. Sein locker-lässiges Auftreten soll nicht täuschen: er vinifiziert große Weine, die sowohl die Tradition des Hauses respektieren als auch die Herkunft deutlich schmeckbar in sich tragen.

1808	Cabernet Sauvignon	94 FS		2013	12/0.75	r
1807	Steinzeiler (BF, CS, ZW)	95 FS		2012	12/0.75	r



PRIELER

Schützen am Gebirge, Neusiedlersee-Hügelland



Heute zählt Prieler mit seinen vielschichtigen und eleganten Weinen zu den besten Weingütern Österreichs. Geführt wird es wie ein richtiges „Family Estate“. Die Arbeit liegt zur Gänze in den Händen der Familienmitglieder. Was alle Weine aus dem Prieler-Sortiment auszeichnet, ist eine charakteristische Lebendigkeit, Tiefe und Vitalität. Sie erschließen sich nicht gleich beim ersten Schluck, sondern verändern sich nach dem Einschenken im Glas. Es sind Weine zum Genießen. „Wir wollen in allen wichtigen Bereichen so bleiben wie wir sind – so klein, so fein und so

unverwechselbar.



22426	Welschriesling	(DV)	2014	6/0.75	w
22222	Pinot Blanc Seeberg	92 FS (DV)	2014	6/0.75	w
1651	Chardonnay Ried Sinner	89 FS (DV)	2014	6/0.75	w
22220	Rosé vom Stein (BF, M)	(DV)	2014	6/0.75	ro
1652	Schützner Stein (M)	93 FS	2012	6/0.75	r
23631	Schützner Stein (M) 1.5 lt.			1/1.50	r
24218	Blafränkisch Johanneshöhe	90 FS (DV)	2012	6/0.75	r
24520	Blafränkisch DAC Leithaberg	93 FS	2012	6/0.75	r
22219	Blafränkisch Mariental		11/12	6/0.75	r
24674	Blafränkisch Goldberg	95 FS	2011	6/0.75	r
23634	Blafränkisch Goldberg 1.5 lt.			1/1.50	r
24204	Cabernet Sauvignon Ungerbergen	93 FS	2012	6/0.75	r
23633	Cabernet Sauvignon Ungerbergen 1.5 lt.			1/1.50	r

WINZERSCHLÖSSL KAISER

Kleinhöflein, Neusiedlersee-Hügelland

„Es soll nichts Neues entwickelt werden, es soll sich nur die Sorte und die Liebe des Winzers im Wein widerspiegeln.“ Deshalb ist für das traditionelle Familienweingut Kaiser sowohl bei Weißwein, als auch bei Rotwein die Frucht ein wesentliches Element hervorragender Weine. Der Qualitätsgedanke war immer ein wesentlicher Teil in der Weinphilosophie der Familie, denn; „Nur wenn ich mit der Rebe lebe, weiß ich was sie braucht.“ Das Weingut Kaiser liegt im Burgenland, im Weinanbau-gebiet Neusiedlersee-Hügelland. Die Lagen werden durch das Leithagebirge vom rauen Wind geschützt und dem pannonischen Klima beeinflusst. Die Verschiedenartigkeit der Bodenzusammensetzung ermöglicht eine Vielzahl von Sorten anzubauen.



KAISER



22400	Pinot Gris	BIO	(DV)	2014	6/0.75	w
22156	Sauvignon Blanc	BIO	(DV)	2014	6/0.75	w
22157	Chardonnay DAC Leithaberg	92 FS	(DV)	2012	6/0.75	w
24248	Zweigelt Rebe	BIO	(DV)	2011	6/0.75	r
24430	Blafränkisch	BIO	(DV)	2013	6/0.75	r
24187	Blafränkisch Perfektion	BIO 92 FS	(DV)	2013	6/0.75	r
23433	Blafränkisch Perfektion 1.5 lt.				1/1.50	r
24641	Blafränkisch Perfektion 3.0 lt.				1/3.00	r
24852	Zweisy (ZW, SY)			2013	6/0.75	r
24776	Pinot Noir			11/12	6/0.75	r
24431	Blafränkisch DAC Leithaberg			2012	6/0.75	r
22155	Cabernet Sauvignon Kastanienfass	91 FS		2012	6/0.75	r
24678	Tenno (CS, SY, BF)	92 FS		11/12	6/0.75	r

LEO HILLINGER

Jois, Neusiedlersee-Hügelland

Wenn das Traubenmaterial Top ist, muss man im Keller nicht mehr so viel machen. Nach langjähriger Erfahrung und vielen Experimenten weiß ich: Die Frucht muss perfekt sein und soll unverändert in die Flasche.“ Leo Hillingers Methoden zeichnen sich durch einen tiefen Respekt vor der Traube und den Eigenheiten von Terroir und klimatischen Bedingungen aus. Seine Weine bestechen durch samtige Fülle und Weichheit und spiegeln die charakteristischen Gegebenheiten ihrer Herkunft wieder. „Ich will keine verwechselbaren internationalen Modeweine, sondern ganz typisch österreichische Topqualität erschaffen“, so Hillinger. Und: „Weinmachen ist für mich das größte Glück. Für mich verbinden sich dabei Beruf und Hobby. Ich kann mir nichts Schöneres vorstellen.“



1643	Small Hill White (R, SB, MU)	(DV)	2014	6/0.75	w
1637	Chardonnay	(DV)	2014	6/0.75	w
1639	Sauvignon Blanc	(DV)	2014	6/0.75	w
1641	Hill 2 (CH, SB)	92 FS (DV)	2013	6/0.75	w
1644	Small Hill Red (PN, STL, M)	(DV)	2013	6/0.75	r
1646	Small Hill Red (PN, STL, M) 1.5 lt.			1/1.50	r
1642	Small Hill Red (PN, STL, M) 3.0 lt.			1/3.00	r
1645	Blaufränkisch	(DV)	2013	6/0.75	r
1648	St. Laurent	88-90 FS (DV)	2012	6/0.75	r
1649	Cabernet Sauvignon	91-93 FS	2012	6/0.75	r
1640	Hill 1 (ZW, BF, M SY)	93 FS	2012	6/0.75	r
1647	Hill 1 (ZW, BF, M SY) 1.5 lt.			1/1.50	r



LEO & SYLVANE SOMMER

Donnerskirchen, Neusiedlersee-Hügelland



Ihren Lebenstraum Wein verwirklicht Familie Sommer in Donnerskirchen, wo sie seit 1698 mit dem Wein lebt. Weinmacher Leo und seine Gattin Sylvane setzen aus dieser Tradition neue Maßstäbe. Hier, tief verwurzelt im Urgestein an den Südosthängen des Leithagebirges, kann man den Ursprung des Weines fühlen, riechen und schmecken, mitten in der Kirschblütenregion am Westufer des Neusiedlersees. Die gelebte Symbiose von Klima, Boden und Rebe kombiniert mit der Natur und innovativer Kellertechnik, zeichnen die unverwechselbaren Weine aus.

1580	Grüner Veltliner Classic	(DV)	2014	6/0.75	w
1586	Welschriesling	(DV)	2014	6/0.75	w
1578	Muskateller	88 FS (DV)	2014	6/0.75	w
1579	Sauvignon Blanc	89 FS (DV)	2014	6/0.75	w



ERNST TRIEBAUMER

Rust, Neusiedlersee-Hügelland



Über etliche Generationen ist in unserer Familie ein Grundstock von Wissen und Gespür zur Bauernarbeit gewachsen. Die Bekenntnis zur Langsamkeit ist ein ganz wichtiger Teil dieser Berufsauffassung und bringt unseren Respekt vor der Natur zum Ausdruck. Wir verzichten auf Herbizide und Kunstdünger und arbeiten ohne Bewässerung. So geben wir der Frucht soviel Zeit zum Reifen, wie die Natur vorgesehen hat. Gesunde Böden, vitale Reben und hochwertige Trauben sind das Resultat unserer ressourcenschonenden Arbeit. In diesem Sinne folgt sorgfältige Handlese, schonende Maischung und behutsamer Weinausbau. Unsere charaktervollen Weine bestärken uns in unserer Philosophie, die wir auch in Zukunft verfolgen werden.



1616	Blaufränkisch	90 FS	(GV)	2013	6/0.75	r
1615	Blaufränkisch Gmörk	91 FS	(GV)	2013	6/0.75	r
1618	Blaufränkisch Oberer Wald	93 FS	(GV)	2012	6/0.75	r
1619	Blaufränkisch Mariental	93-95 FS	(GV)	2012	6/0.75	r
1609	Blaufränkisch Mariental 1.5 lt.				1/1.50	r
1611	Hauptsache Rot (M, SY, STL)		(GV)	2013	6/0.75	r
1617	Tridendron (M, CS, BF)	90 FS	(GV)	2012	6/0.75	r
1610	Maulwurf (BF, CS, M)	90 FS	(GV)	2012	6/0.75	r
1620	Cabernet - Merlot	93 FS	(GV)	2012	6/0.75	r

GÜNTER & REGINA TRIEBAUMER

Rust, Neusiedlersee-Hügelland



Der Name Triebaumer steht seit Jahrhunderten für Weinbau am Neusiedlersee. Seit 1691 ist die Familie in Rust ansässig. Günter Triebaumer und Regina Limbeck gehen mit ihrem jungen Betrieb ihren eigenen sehr zeitgemäßen Weg, aufbauend auf Traditionen einer alteingesessenen Weinbauern-Familie. Denn an Traditionen kann man lernen. Ihr Credo ist: Immer offen in die Welt blicken, stets in Bewegung bleiben. Günter Triebaumer und Regina Limbeck haben sich fürs Leben gefunden – und für den Wein. Sie ergänzen einander vollkommen. Günter ist der Praktiker, der sich auf die Erfahrungen seiner Eltern und Großeltern stützen kann.



1622	Trie Weiß (CH, GM, GV)		(DV)	2014	6/0.75	w
1621	Merlot		(DV)	2014	6/0.75	r

JOSEF LEBERL

Großhöflein, Neusiedlersee-Hügelland



Anneliese und Josef Leberl bewirtschaften die Weingärten, Sohn Gerald ist seit acht Jahren für den Keller verantwortlich. Die Weingärten liegen an den Hängen und Ausläufern des Leithagebirges und des Fölligberges. Es wird besonderer Wert auf eine dem Weinstock entsprechende Beschränkung des Ertrages und der damit verbundenen Qualitätssteigerung des Traubenmaterials gelegt.



1601	Zweigelt Fölligberg		(DV)	2012	12/0.75	r
1600	Blaufränkisch Fölligberg		(DV)	2012	12/0.75	r
1602	Kleine Sünde (BF, ZW, CS)		(DV)	2012	6/0.75	r
1603	Peccatum (BF, ZW, CS)	93 FS		2012	6/0.75	r



KLOSTERKELLEREI SIEGENDORF

Siegendorf, Neusiedlersee-Hügelland



Das Winzerdorf Siegendorf, sechzig Kilometer südlich von Wien im Weinbaugebiet Neusiedlersee-Hügelland liegend, wurde 1244 erstmals urkundlich erwähnt. Die Nähe des Neusiedlersees, die südwestliche Ausrichtung des Weingartens und das pannonische Klima begünstigen den Weinbau. O'Dora heißt der Premiumwein aus dem Klosterkeller Siegendorf. O'Dora ist eine Cuvée aus Cabernet Sauvignon und Cabernet Franc, die im Holzfass ausgebaut wurde. Unter dem Etikett "Siegendorf Rot" wird eine Cuvée aus Cabernet Sauvignon und Merlot in traditionellem Ausbau vermarktet.



1631	Blauburgunder		2011	6/0.75	r
1630	Siegender Rot (BF, CS)	89 FS	2011	6/0.75	r
1633	O'Dora (CS, CF)	92 FS	2011	6/0.75	r

HANS MOSER

St. Georgen, Neusiedlersee-Hügelland

Dieser traditionsreiche Familienbetrieb wird bereits 1648 erstmals urkundlich in St. Georgen erwähnt. Aus einem gemischten landwirtschaftlichen Betrieb wurde 1961 ein reiner Weinbaubetrieb. Die ständige Verbesserung der Weinqualitäten und die immer größer werdende Herausforderung höchste Weinqualität zu erzeugen, prägen die Entwicklung der Weingutes Moser.



1838	Chardonnay DAC Leithaberg	(DV)	12/13	6/0.75	w
1839	Blafränkisch Exclusiv	90 FS (DV)	2012	6/0.75	r
1840	Cabernet - Merlot	89 FS	2011	6/0.75	r
1845	Cigar Reserva Blafränkisch	92 FS	2012	6/0.75	r
1846	V.T.S. Vintage Top Select (CS/CF/SY/BF/ZW/M)	91 FS	2011	6/0.75	r

WEINGUT STREHN

Deutschkreutz, Mittelburgenland



Das Weingut Strehn steht - ganz der Region Mittelburgenland verpflichtet - für ausdrucksstarke und individuelle Weine. Dafür verantwortlich zeichnen sich Monika, Pia, Patrick und Andy Pfneisl-Strehn. Ein Familienbetrieb im besten Sinn. So unterschiedlich die Werdegänge und Kompetenzen jedes einzelnen sind, so einig sind sich alle, wenn es um die Dinge geht, die für die Arbeit mit dem Wein wirklich zählen: nachhaltige Bewirtschaftung der Weingärten, die unterschiedliche Bearbeitung der verschiedenen Rebsorten und Lagen,

Zurückhaltung im Keller, kontinuierliches Lernen, Weiterbildung und permanente Weiterentwicklung.



1857	Cabernet Sauvignon Classic	(DV)	2013	6/0.75	r
1856	Merlot Classic	(DV)	2013	6/0.75	r
1858	Kult (ZW, CS, M)	(DV)	2012	6/0.75	r
1859	Kult (ZW, CS, M) 1.5 lt.	(DV)		1/1.50	r

HANS IGLER

Deutschkreutz, Mittelburgenland



Das Blaufränkischland (Mittelburgenland) ist reich an Top-Winzern. Dazu gehören auch Waltraud Reisner-Iglar und ihr Mann Wolfgang, die das Weingut Hans Iglar in Deutschkreutz führen. Hans Iglar selbst erlangte seit den 1960er Jahren bis zu seinem Tod 1994 den Ruf des „Rotweinpioniers aus Deutschkreutz“. Aus gutem Grund, spezialisierte er sich doch auf wenige Sorten und auf den Ausbau in französischen Barrique-Fässern.



1800	Blaufränkisch DAC Hochberg	92 FS	(DV)	2012	6/0.75	r
1976	Blaufränkisch DAC Reserve Biiri	94 FS		2012	6/0.75	r
1801	Vulcano (CS, ZW, BF, M)	92 FS		2012/13	6/0.75	r
1975	Vulcano (CS, ZW, BF, M) 1.5 lt.				1/1.50	r
1802	Cabernet Sauvignon Ried Kart	93 FS		2012	6/0.75	r
1804	Ab Ericio (BF, M, ZW)	93-95 FS		2012	6/0.75	r

ALBERT GESELLMANN

Deutschkreutz, Mittelburgenland



1767 wurde das Weingut erstmals urkundlich erwähnt. Seitdem haben viele Generationen dazu beigetragen, dass gemeinsam angereichertes Wissen nicht vergessen, sondern im Konnex mit der Moderne neu definiert wurde. Bei Gesellmanns stehen vor allem die einheimischen Rebsorten im Vordergrund. Voran die Cuvée Opus Eximium, welche die heimischen Sorten Blaufränkisch, Zweigelt und St. Laurent zu einem idealen Speisenbegleiter vereinigt. Eine weitere tragende Rolle spielt die Cuvée „G“, aus den Sorten Blaufränkisch und St. Laurent. Sie begeistert mit autochthoner Klarheit, die durch neunzigjährige Rebstocke

eine tiefgründige Veredelung erfährt. Seit 2005 wird der hochberc vinifiziert – ein reinsortiger Blaufränkisch, der mit großer Finesse Winzer, Sorte und Gebiet in sich verdichtet. Mit der Spitzencuvée Bela Rex, eine Zusammensetzung aus Merlot und Cabernet Sauvignon, stellt der Winzer sein Können mit den internationalen Rebsorten unter Beweis. Die Weißweine aus dem Hause Gesellmann sind ausdrucksstarke, tiefgründige Partner für genussvolle Momente, die ihre Zeit der Reife in Barriques (neu und gebraucht) oder Stahltanks verbringen.



22698	Chardonnay	91 FS	(DV)	2014	6/0.75	w
1817	Chardonnay Steinriegel	93 FS		2013	6/0.75	w
24756	Zweigelt		(DV)	2013	12/0.75	r
1809	z. b. (ZW, BF, PN)		(DV)	2013	12/0.75	r
1814	Blaufränkisch Hochacker	92 FS	(DV)	2012	12/0.75	r
1816	Blaufränkisch Creitzer Reserve	92 FS		2012	12/0.75	r
24587	Blaufränkisch Hochberc	96 FS		2011	6/0.75	r
1811	Opus Eximium No 24 (BF, ZW, STL)	92 FS		2012	12/0.75	r
1812	Opus Eximium No 24 (BF, ZW, STL) 0.375 lt.				12/0.375	r
24699	Opus Eximium No 24 (BF, ZW, STL) 1.5 lt.				1/1.50	r
1818	Opus Eximium No 24 (BF, ZW, STL) 3.0 lt.				1/3.00	r
1819	Pinot Noir Siglos	92 FS		2012	6/0.75	r
1810	Syrah	93-95 FS		11/12	6/0.75	r
1813	Bela Rex (CS, M)	95-97 FS		2012	12/0.75	r
1815	Bela Rex (CS, M) 1.5 lt.				1/1.50	r
1820	Bela Rex (CS, M) 3.0 lt.				1/3.00	r
24589	G (BF, STL)	95-97 FS		2011	6/0.75	r
22727	Beerenauslese Sämling 88	93 FS		2010	6/0.375	w



J. HEINRICH, SILVIA HEINRICH

Deutschkreutz, Mittelburgenland

Das Weingut Heinrich blickt auf eine mehr als 250jährige Tradition zurück – bereits im Jahr 1767 wurde es im Urbarium von Kaiserin Maria Theresia erstmals urkundlich erwähnt. Doch erst Silvia Heinrichs Eltern, Gerti und Josef Heinrich begannen im Jahr 1992 mit der Flaschenfüllung und stellten den bis dahin als gemischte Landwirtschaft geführten Betrieb komplett auf Weinbau um. Dann setzte eine rasante Entwicklung ein: Der Fokus ging immer stärker in Richtung Rotwein, das Weingut wurde ausgebaut und mit modernster Technik für eine optimale, schonende Traubenverarbeitung ausgestattet. Zahlreiche Auszeichnungen im In- und Ausland folgten – zuletzt wurde Silvia Heinrich im Jahr 2013 vom „Wirtshausführer Österreich“ zur „Winzerin des Jahres“ gekürt. Die Weine von Silvia Heinrich haben indes nicht nur ihren Weg in die gute österreichische Gastronomie gefunden, sondern werden auch in die USA, nach Belgien, Dänemark, Norwegen, Finnland, die Schweiz und sogar nach China exportiert.



1772	alpha (BF, NEB)	(DV)	13/14	6/0.75	r
24843	Siglos (ZW, BF)	(DV)	12/13	6/0.75	r
24898	Siglos (ZW, BF) 1.5 lt.			1/1.50	r
24844	Blafränkisch Vitikult Hochberg	(DV)	12/13	6/0.75	r
24640	Blafränkisch Vitikult Hochberg 1.5 lt.			1/1.50	r
24798	Blafränkisch Goldberg	93 FS (DV)	12/13	6/0.75	r
24957	Pinot Noir Weisses Kreuz	90-92 FS	11/12	6/0.75	r
24750	Maestro (BF, M, CS)	91 FS (DV)	12/13	6/0.75	r
24845	terra o. (BF, CS, M, SY)	93-95 FS	11/12	6/0.75	r
24675	terra o. (BF, CS, M, SY) 1.5 lt.			1/1.50	r
24846	Cupido ange de l'amour (BF)	93-95 FS	2011	6/0.75	r
24896	elegy (CS, M)	95 FS	2011	6/0.75	r



JOSEF GAGER

Deutschkreutz, Mittelburgenland

Zunächst als Nebenerwerbsgut geführt stockte das Weingut Gager in den vergangenen Jahren auf 35 ha erstklassige Lagen im Mittelburgenland auf. Heute führt die Familie das Weingut im Haupterwerb. Das Motto des Weinguts ist das Bewusstsein, ein Terroir mit einzigartigen Eigenschaften zu bewirtschaften, welches es ermöglicht, dichte und gehaltvolle Spitzenrotweine zu erzeugen. Dazu gehört Liebe, Engagement und höchste Sorgfalt sowie Mut zu neuen Ideen. Seit April 2006 setzt das Weingut neue Maßstäbe. Mitten im Ortskern von Deutschkreutz, neben der Kirche, entstand ein großzügig angelegtes, von klaren Linien geprägtes Anwesen. Dort können im modernen Ambiente die Topweine des Hauses verkostet werden.



1948	Blafränkisch DAC Ried Fabian	90 FS (DV)	2012	6/0.75	r
1946	Blafränkisch Vitikult	89 FS (DV)	2013	6/0.75	r
1749	Quattro (CS, BF, ZW, M)	92 FS	2012	6/0.75	r
1945	Quattro (CS, BF, ZW, M) 1.5 lt.			1/1.50	r

WALTER & IRMGARD KIRNBAUER

Deutschkreutz, Mittelburgenland



Es scheint ein Merkmal mittelburgenländischer Winzer zu sein, zumindest einen Wein im Sortiment zu haben, der Markencharakter besitzt - im Falle des Weingutes Kirnbauer ist es das Phantom. Keineswegs ungreifbar und flüchtig jedoch, sondern höchst lebendig, wie auch zahlreiche Prämierungen beweisen. Die Rotweine dürfen in großen Eichenfässern reifen, die Spitzenweine natürlich in Barriques, die zum Teil aus eigenen Waldbeständen gefertigt werden. Schon die fröhliche k+k Cuvee aus Zweigelt und Blaufränkisch verspricht unkompliziertes, gleichwohl konzentriertes Trinkvergnügen.



1798	K. u. K. Cuvée (ZW, BF, M, CS)	(DV)	2013	12/0.75	r
1799	Phantom (BF, CS, SY, M)	94 FS	2013	12/0.75	r
1941	Phantom (BF, CS, SY, M) 1.5 lt.			1/1.50	r
1942	Forever (CS, M)		11/12	6/0.75	r

PAUL KERSCHBAUM

Horitschon, Mittelburgenland



Beim Anblick der Weinetiketten – blau für die Classic-Weine, orange-rötlich für jene aus dem kleinen Holzfass – gewinnt man einen leicht mystischen Eindruck die Arbeit des Winzers ist jedoch eine recht diesseitige und fundierte. Paul Kerschbaum vinifiziert Weine von besten Lagen, die seine weinhauerischen Qualitäten voll ausspielen und das sonnenverwöhnte Klima schmeckbar machen. Die Beschränkung auf wenige Rebsorten im Sinne eine „Weniger ist Mehr“ hat sich angesichts seiner Erfolge als richtig erwiesen, die Konzentration aufs Wesentliche ermöglicht ein

jeweiliges Mehr von dem wenigen Guten. Vollmundig und fruchtreich sind die klassischen Vertreter von Zweigelt und Blaufränkisch; tiefgründig und vielschichtig der Lagenweinbereich. Cuvée Impresario ist das Flaggschiff des Weingutes, hier kommt noch Cabernet Sauvignon zu den heimischen Rebsorten hinzu. Die Spitze stellt aber die Cuvée Paul Kerschbaum dar, ein Wein von aromatischer Filigranität und Vielschichtigkeit



1740	Zweigelt	90 FS	(DV)	12/13	6/0.75	r
1745	Blaufränkisch	90 FS	(DV)	12/13	6/0.75	r
1741	Blaufränkisch Hochäcker	92 FS	(DV)	12/13	6/0.75	r
1738	Blaufränkisch Hochäcker 1.5 lt.				1/1.50	r
1742	Blaufränkisch Dürrau	93 FS		2012	6/0.75	r
1739	Blaufränkisch Dürrau 1.5 lt.				1/1.50	r
1990	Blaufränkisch Dürrau 3.0 lt.				1/3.00	r
1743	Impresario (BF, CS, M, ZW)	93 FS		2012	6/0.75	r
1744	Impresario (BF, CS, M, ZW) 1.5 lt.				1/1.50	r
1748	Impresario (BF, CS, M, ZW) 3.0 lt.				1/3.00	r
1746	Cuvée Kerschbaum (M, CS, BF)	93 FS		2011	6/0.75	r
1988	Cuvée Kerschbaum (M, CS, BF) 1.5 lt.				1/1.50	r

FRANZ WENINGER

Horitschon, Mittelburgenland



Als Franz Weninger das elterliche Weingut in Horitschon 1982 übernahm, läutete er damit eine neue Ära des österreichischen Qualitätsweinbaus ein. Reduktion der Erträge, strenge Selektion, erste Versuche mit Barrique – all das war damals durchaus ungewöhnlich, doch der Winzer setzte seine Visionen kompromisslos um. Sein erster Wein, der Blaufränkisch Kabinett 1983, sorgte gleich auch international für Furore. Mittlerweile gehört das seit 2006 biodynamisch zertifizierte Weingut Weninger zu

den Top-Betrieben im österreichischen Rotweinsektor, Wine & Spirits kürte es gar zum „Winery of the Year 2008“. Das Jahr 2008 war auch für Weninger ein turbulentes. „Das Jahr war mit sehr viel Arbeit im Weingarten verbunden. Aufgrund der biodynamischen Bewirtschaftung hatten wir natürlich viel mehr Aufwand. Letztendlich konnten wir aber eine sehr gute Qualität verarbeiten“, so der Winzer. Ob turbulent oder nicht – Jahr für Jahr schafft es Franz Weninger, die hohe Qualität zu halten



1793	Veratina (M, CS)	BIO	91 FS	2012	6/0.75	r
1789	Merlot	BIO	92 FS	2011	6/0.75	r
1792	Blaufränkisch Dürrau	BIO	94 FS	2011	6/0.75	r

ARACHON

Horitschon Mittelburgenland

Wenn zwei namhafte Weißwein-Winzer mit einem Négociant gemeinsame Sache in Sachen Rotwein machen, dann muss dem Standort besondere Bedeutung zukommen: Das Horitschon-Projekt von TFXT (Manfred Tement, F.X.Pichler und Illa Szemes in der Nachfolge ihres Mannes Tibor) geht mittlerweile ins zehnte Jahr, 1996 wurde der erste Jahrgang des Arachon vorgestellt. Auf schweren Löss- und Lehm Böden, teilweise mit Kalk durchzogen, in idealem Rotweinklima, reifen die Trauben für die hochwertige Arachon-Cuvée. Sichtbarer Ausdruck für den Erfolg dieser Kooperation der Vereinten Winzer Horitschon, ihrem Kellermeister Ing. Gregor Wolf und den drei „Regisseuren“ im Hintergrund ist der Neubau der Kellerei durch Wilhelm Holzbauer, der nicht nur repräsentativen Stellwert hat, sondern in den Barriquekellern auch Platz für viele weitere Jahrgänge bietet



1795	Arachon Evolution (BF, M, ZW, CS)	91 FS	2011	6/0.75	r
1796	Arachon Evolution (BF, M, ZW, CS) 0.375 lt.			12/0.375	r
1797	Arachon Evolution (BF, M, ZW, CS) 1.5			1/1.50	r

ANTON IBY

Horitschon, Mittelburgenland



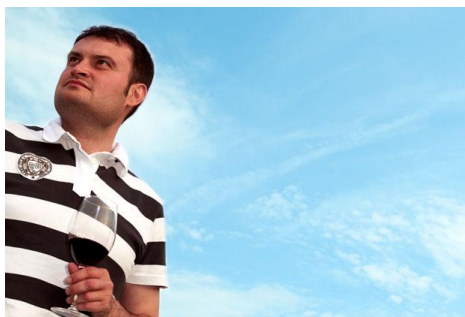
Das Rotweingut Iby betreibt seit Beginn des 20. Jahrhunderts Weinbau in Horitschon. Maßgeblich für die hohe Qualität ist die naturnahe Kultivierung der Reben und besonders durch die enorme händische Pflege und Liebe ist es möglich die Vorzüge des Terroirs bestmöglich auszudrücken. Alte Rebstöcke, extreme Ertragsreduktion und eine hohe physiologische Reife bringen kräftige, komplexe tieffruchtige Weine mit feinen Tanninen und toller Balance sowie ausgezeichnetem Lagerpotential. Das Weingut erreichte bei vielen Prämierungen Spitzenplätze. Besonders imageträchtige Weine sind der Blaufränkisch „Chevalier“ und die Kreation „Quintus“. Der Blaufränkisch aus der Lage Hochhäcker wird traditionell angebaut wobei der Blaufränkisch „Dürrau“ die absolute Spitze darstellt. Die Leitsorte Blaufränkisch beträgt inzwischen 85% der Gesamtfläche.



1780	Blaufränkisch Mittelburgenland DAC Classic		2013	12/0.75	r
1781	Blaufränkisch DAC Hochhäcker	91 FS	12/13	12/0.75	r
1783	Blaufränkisch DAC Reserve Chevalier	94 FS	2012	6/0.75	r
1785	Private Reserve (BF, M)	90 FS	2012	6/0.75	r
1784	Quintus (BF, ZW)	92 FS	2012	6/0.75	r

REINHOLD KRUTZLER

Schützen am Stein, Südburgenland



In der südburgenländischen Idylle um Eisenberg und Deutsch-Schützen liegt das Weingut Krutzler, das sich als Markenzeichen und Qualitätssymbol den „Krutzler-Wolff“ erkoren hat, der alle Flaschen ziert. Bereits in der 5. Generation als Familienbetrieb geführt, konnte Hermann Krutzler mit seinen Weinen auch international von sich reden machen; mit dem großen Perwolff hat er neue Maßstäbe gesetzt. Perwolff ist übrigens der schon im 13.Jh. erwähnte alte Name für die Siedlung Deutsch-Schützen. Die Weine dieser Region, von eisenhaltigen Böden stammend, zeichnen sich durch

eindrucksvolle Mineralität aus, die die Komplexität und Eigenständigkeit steigert; eine lange Vegetationsperiode sorgt für hohe Reifegrade. Im Mittelpunkt steht der Blaufränkische, der ausdrucksstarke Weine zu liefern imstande ist, Weine, die auch über hohes Alterungspotenzial verfügen. Es sind keine glatten, uniformen Produkte, sondern sehr individuelle, terroirbezogene Weine von unverfälschter Fruchtigkeit und großer Kraft.

1951	Zweigelt	90 FS	(DV)	2014	6/0.75	r
1952	Blaufränkisch	90 FS	(DV)	2014	6/0.75	r
1953	Blaufränkisch Eisenberg Reserve	92 FS		2012	6/0.75	r
1950	Perwolff (BF)	93 FS		2012	6/0.75	r



KOPFENSTEINER

Deutsch Schützen, Südburgenland



Das Weingut der Familie Kopfensteiner liegt im Weinbaugebiet „Weinidylle Südburgenland“ nahe der ungarischen Grenze, wird von Manfred und Edith und deren Sohn Thomas in dritter Generation geführt. In den 1990igern wurde die Weinbaufläche stetig vergrößert und zurzeit werden etwa 9 Hektar Weingärten in Deutsch Schützen am Eisenberg bearbeitet. Die Weingärten werden mit höchster Sorgsamkeit und großer Liebe gepflegt. Exaktes Ausdünnen und Entblättern sind neben Klima und Boden die Garanten für reifes und perfektes Traubenmaterial. Nur Trauben, die physiologisch reif und frei von grünen Tanninen sind, werden zu Qualitätsweinen verarbeitet. Denn: „Im Keller sind Defizite im Traubenmaterial nicht mehr aufholbar. Nicht durch übermotivierten Arbeitseinsatz und schon gar nicht durch die sogenannten „Neuen Kellertechnologien“, so die beiden Kopfensteiner einstimmig.



24065	Zweigelt	(DV)	13/14	6/0.75	r
24847	Blaufränkisch DAC Eisenberg	90 FS (DV)	12/13	6/0.75	r
24880	Blaufränkisch DAC Reserve Reihburg	95 FS	2012	6/0.75	r
24066	Blaufränkisch DAC Reserve Reihburg 1.5 lt.			1/1.50	r
24848	Border (BF, M, CS)	93 FS	2012	6/0.75	r
24067	Border (BF, M, CS) 1.5 lt.			1/1.50	r

STEIERMARK

FAMILIE LACKNER-TINNACHER

Gamlitz, Südsteiermark

Elegante Weine sind das Markenzeichen des renommierten südsteirischen Weinguts Lackner-Tinnacher. Seit über 240 Jahren hält der in Gamlitz gelegene Familienbetrieb eine Weintradition hoch, die konsequent und kompromisslos dem Besonderen und damit Zeitlosen verpflichtet ist. Die Basis für die Qualität der Weine bildet einerseits die wertvolle Erfahrung vieler Generationen, andererseits die sechs anspruchsvollen, klimatisch exzellent gelegenen Steillagen, die von Katharina Tinnacher und ihrer Familie sorgfältig von Hand bewirtschaftet werden. Die einzelnen Lagen Gamitz, Steinbach, Eckberg, Flamborg und Welles verfügen über verschiedene Bodengegebenheiten, und die feinen Weine spiegeln diese unterschiedlichen Strukturen aufs Beste wider: Sie präsentieren sich zeitlos, elegant, authentisch geprägt von Boden, Klima, Jahrgang und sind stets von großer Langlebigkeit.



1593	Weissburgunder Eckberg	(GV)	2014	6/0.75	w
1598	Morillon Eckberg (CH)	(GV)	2014	6/0.75	w
1592	Gelber Muskateller Steirische Klassik	(GV)	2014	6/0.75	w
1599	Sauvignon Blanc Steirische Klassik	92 FS (GV)	2014	6/0.75	w
1594	Sauvignon Blanc Welles	94 FS (GV)	2012	6/0.75	w
1595	Grauburgunder Steinbach	91-93 FS (GV)	2013	6/0.75	w
1604	Grauburgunder Reserve	(GV)	2011	6/0.75	w
1605	Grauburgunder Reserve 1.5 lt.	(GV)	2011	1/1.50	w



MANFRED TEMENT

Berghausen, Südsteiermark



Manfred Tement ist ein introvertierter Mensch und wunderbarer Weinmacher, Mann der ersten Stunde im südsteirischen Qualitätsweinbau. Die kontinuierliche Expansion seines Weingutes scheint gar nicht so recht zu seiner Persönlichkeit zu passen, und doch gelingt es ihm, bei aller internationalen Berühmtheit und Ansehen seinen Weinen treu zu bleiben; kleine Zugeständnisse an einen breiteren Publikumsgeschmack, wie sie gelegentlich vorkamen, werden zugunsten der hauseigenen Stilistik wieder zurückgenommen. Neben der Steirischen Klassik sind es

vor allem die herausragenden Lagen, die mit dem Namen Tement verbunden werden: am Zieregg kommt niemand vorbei. Gerade der Sauvignon aus dieser Lage beweist sein ungeheures Reifepotenzial und gilt als Kultgewächs.



1519	Temento green (SB, WR)	88 FS	(DV)	2014	6/0.75	w
1520	Welschriesling Steirische Klassik	89 FS	(DV)	2014	6/0.75	w
1526	Weißburgunder Steirische Klassik	91 FS	(GV)	2014	6/0.75	w
1521	Gelber Muskateller Steirische Klassik	90 FS	(GV)	2014	6/0.75	w
1523	Morillon Muschelkalk (CH)	88-90 FS	(GV)	13/14	6/0.75	w
1525	Morillon Zieregg Große Lage (CH)	94 FS	(GV)	2013	6/0.75	w
1522	Sauvignon Blanc Steirische Klassik	92 FS	(GV)	2014	6/0.75	w
1527	Sauvignon Blanc Grassnitzberg Erste Lage	93 FS	(GV)	2013	6/0.75	w
1524	Sauvignon Blanc Zieregg Große Lage	93-95 FS	(GV)	2012	6/0.75	w

ERWIN SABATHI

Leutschach, Südsteiermark



Kennen Sie Leutschach in der Südsteiermark? Vielleicht nicht. Mit Sicherheit allerdings kennen Sie einen Namen, der in Leutschach, genauer am Fuße vom Pössnitzberg, heimisch ist: Erwin Sabathi, der südsteirische Weißwein-Spezialist. Sein Weingut steht zweifellos für konstante Wein-Qualität, vor allem seine Sauvignons bestätigen den Winzer jährlich an der Spitze der heimischen Produzenten. Die Stärke des Erwin Sabathi liegt aber auch in seinem breiten Sortiment: Nicht nur die große Auswahl an weißen Rebsorten fällt angenehm ins Auge, sondern auch die unterschiedlichen Ausprägungen seiner Weine.



1537	Sabathini (WR, SB)		(DV)	2014	6/0.75	w
1534	Weißburgunder Klassik		(DV)	2014	6/0.75	w
1539	Gelber Muskateller Klassik		(DV)	2013	6/0.75	w
1538	Sauvignon Blanc Klassik		(DV)	2014	6/0.75	w
1536	Weißburgunder Jägerberg	92 FS	(DV)	2014	6/0.75	w
1535	Sauvignon Blanc Poharnig	92 FS	(DV)	2014	6/0.75	w

ERICH & WALTER POLZ

Grassnitzberg, Südsteiermark

Nicht nur landschaftlich, sondern auch durch ihre Weinkultur ist die Südsteiermark eine ganz besondere Region. An der Spitze hier stehen die umtriebigen Brüder Erich und Walter Polz aus Grassnitzberg, die vor über 20 Jahren das elterliche Weingut übernahmen. Getreu ihrem Motto „Sehr gut bleibt, was immer besser wird“ haben sie den Betrieb mit unerschütterlichem Qualitätsstreben und Leidenschaft zu einem der führenden der Region und Österreichs gemacht. Das bezeugen auch die vielen Auszeichnungen und Top-Bewertungen.



1540	Welschriesling Steirische Klassik	(DV)	2014	6/0.75	w
1541	Steirischer Spiegel (R, SB)	(DV)	2014	6/0.75	w
1542	Weißburgunder Steirische Klassik	(DV)	2014	6/0.75	w
1546	Gelber Muskateller Steirische Klassik	90 FS (DV)	2014	6/0.75	w
1544	Morillon Steirische Klassik (CH)	(DV)	2014	6/0.75	w
1553	54a (SB, TR, MO)	89-91 FS (DV)	13/14	6/0.75	w
1543	Sauvignon Blanc Steirische Klassik	91 FS (DV)	2014	6/0.75	w
1551	Morillon Moth - Erste Lage (CH)	92-94 FS (DV)	13/14	6/0.75	w
1554	Sauvignon Blanc Therese Erste Lage	92-94 FS (DV)	13/14	6/0.75	w
1548	Zweigelt	(DV)	2012	6/0.75	r
1549	Urbani (CS, BF)	(DV)	10/11	6/0.75	r



WALTER SKOFF

Gamlitz, Südsteiermark



Walter Skoff, der in Fachkreisen auch als Mr. Sauvignon bezeichnet wird, ist mit seiner über 30-jährigen Erfahrung, einer der Top-Winzer in der Südsteiermark! Durch die Vielzahl an verschiedenen Rieden, der sorgfältigen Ernte der besonders aufmerksamen Mitarbeiter und aufgrund mehrmaliger Erntedurchgänge, wo jeweils nur die physiologisch reifsten Trauben heraus selektioniert werden, entstehen im Weingut SKOFF ORIGINAL Weine mit eigenständiger Persönlichkeit. Die sehr hohe Qualität wird jährlich mit einer Vielzahl von nationalen sowie internationalen Auszeichnungen gewürdigt. Sein über 30-jähriges KnowHow, die Liebe und Passion zum Wein

und sein unaufhörliches Engagement ermöglichen es ihm, beste Weine zu produzieren. Eine weitere Inspiration findet er in der Kunst und Musik, die er verstärkt durch seine Lebensgefährtin und Muse Eva Liebau erfährt. Die Leidenschaft und das Engagement für den Wein sind für Walter Skoff größer als je zuvor. Somit dürfen wir uns noch auf viele ausgezeichnete Tropfen aus dem Hause SKOFF ORIGINAL - Walter Skoff freuen.

22551	Skoffignon (WR, SB)	(DV)	2014	6/0.75	w
22752	Morillon Classique (CH)	90 FS (DV)	2014	6/0.75	w
1480	Sauvignon Blanc Classique	90 FS (DV)	2014	6/0.75	w
22754	Grauburgunder	90 FS (DV)	2014	6/0.75	w
22711	Sauvignon Blanc Hochsulf	90-92 FS (DV)	2014	6/0.75	w
22755	Sauvignon Blanc Obegg	92 FS (DV)	2013	6/0.75	w





SATTLERHOF

Gamlitz, Südsteiermark



Das Weingut Sattlerhof ist ganz der Genusskultur gewidmet, wobei der Wein eine zentrale Rolle spielt. Federführend im Weinbau ist seit seinem 22. Lebensjahr Willi Sattler. Über die Jahrzehnte ist es ihm gelungen, die Anerkennung ungezählter Weingenießer und der internationalen Medien für die Weine vom Sattlerhof zu gewinnen. Wie kaum anderswo liegt am Sattlerhof der Schlüssel zur Qualität in der Verbindung von Tradition und Innovation. Tradition bedeutet naturnahe und engagierte Arbeit in den Weingärten, und das mit großer Kenntnis von den Eigenarten des Terroirs und der Reben, wie sie nur

entstehen kann, wenn ein Winzer Jahrzehnte lang mit seinem Weingut verbunden ist. Innovation umfasst die beständige Weiterentwicklung der Weinbereitungsmethoden, Investitionen in die Kellertechnik und die konsequente Umsetzung von Ideen, die den Sortencharakter noch besser zur Geltung bringen und das Regionstypische im Wein unterstreichen.



22017	Welschriesling Steirische Klassik	(DV)	2014	6/0.75	w
22663	Gamlitzer Weißburgunder	(DV)	2014	6/0.75	w
22662	Gamlitzer Morillon (CH)	90 FS (DV)	2014	6/0.75	w
22690	Gamlitzer Sauvignon Blanc	90 FS (DV)	2014	6/0.75	w
22688	Sauvignon Blanc Kranachberg Große Lage	93 FS (GV)	2013	6/0.75	w

STRAUSS

Gamlitz, Südsteiermark



Im Herzen der Südsteiermark, in Steinbach bei Gamlitz, liegt der Weinbau- und Kellereibetrieb „Strauss“. Unübersehbar der Gamlitzberg, auf dem die Rebsorten von höchster Güte unter optimalen klimatischen Bedingungen, perfekter Südhanglage und bester Bodenbeschaffenheit gedeihen. Das heutige Weingut Strauss befindet sich seit 1810 im Familienbesitz. Der Name „Strauss“ taucht aber erst im Jahr 1948 in der Familienchronik auf, als Karl und Johanna Strauss den Betrieb übernahmen, den ihr Sohn Karl weiterführte. Seine beiden Söhne, Karl jun. und Gustav sind heute erfolgreich für das Weingut tätig: Während sich Karl jun. um die Firmenlogistik sowie Weinmessen kümmert, betreut Gustav die Weingärten und ist für die Kellerei zuständig.



22723	Morillon Classic (CH)	90 FS (DV)	2014	6/0.75	w
22724	Gelber Muskateller Classic	(DV)	2014	6/0.75	w
22725	Sauvignon Blanc Classic	(DV)	2014	6/0.75	w
22739	Sauvignon Blanc Gamlitzberg	(DV)	2014	6/0.75	w

NEUMEISTER

Straden, Südoststeiermark



"Für mich entstehen große Weine ausschließlich im Kopf und im Herzen des Winzers", so Albert Neumeister, Chef des vierköpfigen Familienunternehmens. Umtriebig und fleißig sorgt er für das Wohl der Gäste bzw. der Weine, immer gibt es was Neues, ob Saziani-Stubn, Schlafgut oder jetzt der neue Reifekeller. Auf allerhöchstem Niveau präsentiert sich die gesamte Palette der Weine. Schonende Behandlung des Traubenmaterials wird durch Ausnutzung der Schwerkraft wirklich praktiziert. Und die beiden Neumeister (mit Sohn Christoph) beherrschen wie kaum ein anderer den dezenten Holzeinsatz und intensiven Hefekontakt für ihre kräftigen Lagenweine. Das Ergebnis sind dichte, komplexe Weine mit hoher Eleganz.



22489	Morillon Steirische Klassik (CH)	90 FS	(DV)	2014	6/0.75	w
1470	Sauvignon Blanc Steirische Klassik	91-93 FS	(DV)	2014	6/0.75	w
22511	Sauvignon Blanc Klausen Große Lage	91-93 FS		2013	6/0.75	w
22510	Sauvignon Blanc Moarfeitl Große Lage	94 FS		2013	6/0.75	w

WEINGUT STEURER

Tieschen, Südoststeiermark



Das Weingut Steurer befindet sich in Laasen bei Tieschen, im Weinbaugebiet Südoststeiermark. Zwischen den heißen Quellen von Bad Radkersburg und Bad Gleichenberg liegen die 2 Hektar Weinberge, deren Trauben Gerhard Steurer seit 1997 zu Weinen von außerordentlicher Qualität keltert. Sortentypische Fruchtigkeit, leicht im Alkohol und durchaus säurebetont, dafür stehen die Steurer-Weine.



1560	Welschriesling Classic		(DV)	2014	6/0.75	w
1562	Morillon Classic (CH)		(DV)	2014	6/0.75	w
1563	Sauvignon Blanc Classic		(DV)	2014	6/0.75	w
1566	Rosé Exclusiv (ZW)		(DV)	2014	6/0.75	ro
1565	Zweigelt Classic		(DV)	2014	6/0.75	r

CHRISTIAN REITERER

Wies, Weststeiermark



Wenn einer jahrelang konstant Topwertungen bei Schilcherverkostungen einfährt, kann man ihn wohl ohne Übertreibung als Mister Schilcher apostrophieren. So einer ist Christian Reiterer. Er gehört zu den Wegbereitern eines neuen Stils, die aus dem einst bäuerlichen Rosé einen international herzeigbaren Wein gezaubert haben. Mittlerweile gibt es den Reiterer Schilcher in unterschiedlichen Ausprägungen. Ob klassisch-resch, oder dank einer Spur Restzucker, einschmeichelnd-frisch: animierend sind die Weine aus der Blauen Wildbacherrebe allemal.



1501	Schilcher (BW)	90 FS	(DV)	2014	6/0.75	ro
1502	Schilcher Frizzante	90 FS	(DV)		6/0.75	ro

SÜDTIROL • FRIAUL • VENETIEN

**KELLEREIGENOSSENSCHAFT GÍRLAN**

Gírlan, Südtirol

2000	Südtiroler Edelvernatsch DOC	2014	6/0.75	r
2001	St. Magdalener DOC	2014	6/0.75	r
2004	Vernatsch Fass Nr. 9	2014	6/0.75	r

JOSEF NIEDERMAYR

Grieß, Südtirol

2045	Lagrein aus Gries - Blacedelle	12/13	6/0.75	r
------	--------------------------------	-------	--------	---

CONTE D'ATTIMIS MANIAGO

Buttrio, Friaul

22214	Pinot Grigio	13/14	6/0.75	w
-------	--------------	-------	--------	---

AZIENDA PIGHIN

Pavia di Udine, Friaul

22507	Pinot Grigio	13/14	6/0.75	w
-------	--------------	-------	--------	---

COLLAVINI

Rivignano, Friaul

2115	Pinot Grigio Villa del Canlungo Collio DOC	13/14	12/0.75	w
------	--	-------	---------	---

CANTINE ZENI

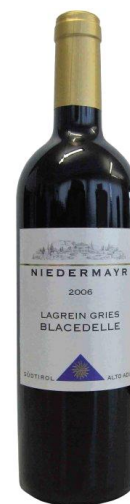
Verona, Venetien

2232	Bianco di Custoza DOC Vigne Alte	2014	6/0.75	w
2230	Bardolino Classico DOC Vigne Alte	13/14	6/0.75	r
2231	Amarone della Valpolicella	2011	6/0.75	r

FRATELLI BOLLA, S.P.A.

Verona, Venetien

2200	Soave Classico DOC	2014	6/0.75	w
2206	Bardolino Classico DOC	2014	6/0.75	r
2205	Valpolicella Classico DOC	2014	6/0.75	r





PIEMONTE • TOSKANA

**CASA VINICOLA ALFREDO PRUNOTTO**

Alba, Piemont

2301	Dolcetto d'Alba Classico DOC	13/14	6/0.75	r
2300	Barbera d'Alba Classico DOC	13/14	6/0.75	r
2302	Barbaresco Classico DOCG	11/12	6/0.75	r
2303	Barolo Classico DOCG	10/11	6/0.75	r

CANTINA TERRE DEL BAROLO

Castiglione Falletto, Piemont

2310	Barolo DOCG	2010	6/0.75	r
------	-------------	------	--------	---

COPPO SRL.

Canelli, Piemont

2337	Barbera d'Asti DOC L'Avvocata	13/14	6/0.75	r
------	-------------------------------	-------	--------	---

**ANGELO GAJA**

Barbaresco, Piemont

2344	Sito Moresco (NB, B, M)	2011	6/0.75	r
------	-------------------------	------	--------	---

**MICHELE CHIARLO**

Calamandrana, Piemont

22437	Gavi Le Marne DOCG	2014	12/0.75	w
22628	Roero Arneis Le Madri DOCG	2014	12/0.75	w
24679	Dolcetto d'Alba Le Coste DOC	2012	12/0.75	r
24438	Barbera d'Asti Superiore Le Orme DOCG	2013	12/0.75	r
24164	Vigne di Chiarlo Rosso DOCG	2011	12/0.75	r
24439	Barbaresco Reyna DOCG	2012	12/0.75	r
24407	Barolo Tortoniano DOCG	2011	12/0.75	r
22667	Nivole Moscato d'Asti DOCG 0.375 lt.	2014	12/0.375	w

**CECCHI**

Castellina in Chianti, Toskana

24631	Toscana IGT Bonizio	2013	6/0.75	r
24649	Chianti DOCG	2012	6/0.75	r
24178	Chianti Classico DOCG Teuzzo	2011	6/0.75	r
24523	Brunello di Montalcino DOCG	2009	6/0.75	r



TOSKANA



VAL DELLE ROSE

Maremma, Toscana

24708	Morellino di Scansano DOC	2012	6/0.75	r
-------	---------------------------	------	--------	---

VILLA CERNA

Castellina, Toscana

24254	Chianti Classico DOCG	2012	6/0.75	r
-------	-----------------------	------	--------	---

TENUTA CAPARZO

Montalcino, Toscana

24548	Rosso di Montalcino DOC	12/13	6/0.75	r
-------	-------------------------	-------	--------	---

24436	Brunello di Montalcino DOCG	2010	6/0.75	r
-------	-----------------------------	------	--------	---

MARCHESE ANTINORI

Firenze, Toscana

2400	Santa Cristina Le Maestrelle IGT	2013	6/0.75	r
------	----------------------------------	------	--------	---

2401	Villa Antinori Rosso IGT	2012	6/0.75	r
------	--------------------------	------	--------	---

2413	Villa Antinori Rosso IGT 1.5 lt.		1/1.50	r
------	----------------------------------	--	--------	---

2405	Villa Antinori Chianti Classico DOCG Riserva	2012	6/0.75	r
------	--	------	--------	---

2403	Tignanello IGT	2012	6/0.75	r
------	----------------	------	--------	---

2404	Tignanello IGT 1.5 lt.		1/1.50	r
------	------------------------	--	--------	---

TENUTA DELL'ORNELLAIA

Bolgheri, Toscana

2399	Ornellaia Bolgheri DOC Superiore	2012	6/0.75	r
------	----------------------------------	------	--------	---

SASSICAIA - TENUTE SAN GUIDO

Bolgheri, Toscana

2418	Sassicaia DOC	2012	6/0.75	r
------	---------------	------	--------	---

AVIGNONESI

Bolgheri, Toscana

2491	Vino Nobile di Montepulciano DOCG	2012	6/0.75	r
------	-----------------------------------	------	--------	---





TOSKANA

**BOSCARELLI**

Cervognano, Toscana

2501	Vino Nobile di Montepulciano DOCG	2011	12/0.75	r
------	-----------------------------------	------	---------	---

LA MASSA

Pazano, Toscana

24854	La Massa IGT (SG, M)	2011	12/0.75	r
-------	----------------------	------	---------	---

MARCHESE DI FRESCOBALDI

Florenz, Toscana

2473	Chardonnay Albizza IGT	2014	6/0.75	w
2471	Rémole Toscana IGT	2013	6/0.75	r
2474	Chianti Rufina Riserva Nipozzano DOCG	2011	6/0.75	r

**VILLA DI VETRICE**

Toscana

2446	Chianti Rufina DOCG	11/12	12/0.75	r
------	---------------------	-------	---------	---

**POLIZIANO**

Montepulciano, Toscana

2481	Rosso di Montepulciano DOC	2013	6/0.75	r
2480	Vino Nobile di Montepulciano DOCG	2012	6/0.75	r

BARONE RICASOLI

Gaiole in Chianti, Toscana

2434	Chianti di Barone Ricasoli	2013	6/0.75	r
------	----------------------------	------	--------	---

**FATTORI DI FELSINA**

Berardenga, Toscana

2430	Chianti Classico DOCG	2011	12/0.75	r
------	-----------------------	------	---------	---

**CASTELLO DI FONTERUTOLI**

Castellina, Toscana

2435	Chianti Classico DOCG	2012	6/0.75	r
------	-----------------------	------	--------	---

TOSKANA • SIZILIEN

**FATTORIA TERRABIANCA**

Vagliagli-Siena, Toskana

2420	Chianti Classico Riserva DOC Croce	2010	6/0.75	r
2423	Campaccio Barrique IGT	2010	6/0.75	r

**AZIENDA AGRICOLA ALTESINO**

Montalcino, Toskana

2495	Rosso di Altesino IGT (SG, CS)	2013	6/0.75	r
2496	Brunello di Montalcino DOCG	2010	6/0.75	r

**AZIENDA AGRICOLA VULINI**

San Paolo di Jesi, Marken

24906	Rosso DOC	2011	6/0.75	r
24907	Montepulciano e Sangiovese Riserva	2010	6/0.75	r

FIRRIATO

Paceco, Sizilien

24829	Chiaromonte Rosso IGT Nero d'Avola	2012	6/0.75	r
-------	------------------------------------	------	--------	---

**CUSUMANO**

Partinico, Sizilien

2650	Nero d'Avola IGT	2014	6/0.75	r
------	------------------	------	--------	---

**VALERIANO POZZI**

Persico Dosimo, Sizilien

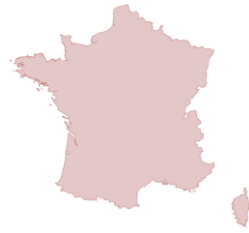
2651	Sicilia Rosso IGT	2013	12/0.75	r
------	-------------------	------	---------	---

PLANETA

Sambuca di Sicilia e Menfi, Sizilien

2642	La Segreta Bianco (GR, CH, VIO, FI)	2014	6/0.75	w
2647	La Segreta Rosso IGT (NDA, M, SY, CF)	2014	6/0.75	r
2646	Merlot IGT	2010	6/0.75	r





Chablis

3015	Chablis Regnard St. Pierre, Regnard & Fils	12/0.75	w
------	--	---------	---

Beaujolais

24246	Beaujolais Villages, Albert Bichot	6/0.75	r
24599	Fleurie AC; Albert Bichot	6/0.75	r
3050	Beaujolais Villages AC Major, George DuBoeuf	12/0.75	r

Provence

22669	Chardonnay, Baron Philippe de Rothschild	6/0.75	r
24608	Merlot, Baron Philippe de Rothschild	6/0.75	r
3140	Rosé de St. Tropez Cuvée Cep d'Or, Les Maîtres Vignerons	12/0.75	ro

Cotes du Rhone

24601	Cotes du Rhone, Chateau d'Orsan	6/0.75	r
3053	Chateauneuf du Pape Tradition, Chateau Cabrieres	6/0.75	r
3040	Cotes du Rhone AC, E. Guigal	6/0.75	r
3041	Châteauneuf-du-Pape, E. Guigal	6/0.75	r
3045	Cotes du Rhone Parallele 45, Paul Jaboulet	6/0.75	r

Cotes de Beaune

3025	Bourgogne AC Cuvée Latour	12/0.75	r
24590	Pommard „Clos des Epenots“, Domaine Courcel	12/0.75	r
24713	Santenay 1er Cru „Les Gravieres“	6/0.75	r

Cotes de Nuits

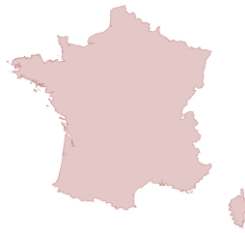
24598	Bourgogne Hautes Cotes de Nuits, Domaine A. Guyon	12/0.75	r
24591	Chambolle Musigny „Clos du Villages“	6/0.75	r

Bordeaux

Pauillac

3211	Légende Rouge, Baron Rothschild Lafite	12/0.75	r
24596	Chateau Grand Puy Ducasse	12/0.75	r
24673	Chateau Croizet Bages	12/0.75	r
24787	Chateau Lynch Bages 5eme GCC	12/0.75	r
3251	Chateau Peyre Lebarde	12/0.75	r





Bordeaux

Margaux

24632	Chateau Kirwan GCC	12/0.75	r
24723	Chateau Rauzan Gassies	12/0.75	r

St. Estephe

24726	Chateau Bel Orme Tronquoy de Lalande	12/0.75	r
-------	--------------------------------------	---------	---

Haut Medoc

24830	Chateau Mille Roses CB	12/0.75	r
-------	------------------------	---------	---

Graves

24718	Domaine de Chevallier	12/0.75	r
24719	Chateau Haut Brion	6/0.75	r

St. Emilion

3221	Chateau Haut-Plantey Grand Cru	6/0.75	r
247125	Chateau Belair	12/0.75	r
24588	Chateau Figeac	12/0.75	r

Pomerol

24723	La Croix St. Georges	12/0.75	r
-------	----------------------	---------	---



RIOJA



BODEGAS AZABACHE

Aldeanueva de Ebro, Rioja



24619	Rioja Azabache Cosecha Tempranillo	2012	12/0.75	r
4000	Rioja Azabache Crianza	2011	12/0.75	r



HEREDAD UGARTE

Laguardia, Rioja

24763	Domino de Ugarte Reserva	2009	6/0.75	r
-------	--------------------------	------	--------	---

BARON DE LEY - VINA IMAS

La Rioja, Rioja

24741	Rioja Reserva	09/10	6/0.75	r
4048	Rioja Gran Reserva	2006	6/0.75	r
4049	Rioja Gran Reserva 1.50 lt.	2006	1/1.50	r



MARTINEZ BUJANDA - CONDE DE VALDEMAR

Oyon-Alva, Rioja

4011	Valdemar Tinto Tempranillo	2014	6/0.75	r
4014	Conde de Valdemar Rioja Crianza	2011	6/0.75	r
4015	Conde de Valdemar Rioja Reserva	2008	6/0.75	r
4016	Conde de Valdemar Rioja Gran Reserva	2007	6/0.75	r



MARQUES DE RISCAL

Elciego, Rioja

4025	Marques de Riscal Reserva DO	2004	6/0.75	r
------	------------------------------	------	--------	---

BODEGAS MARQUÉS DE VITORIA

Ovón-Alva, Rioja

24703	Crianza	2009	6/0.75	r
-------	---------	------	--------	---

BODEGAS MUGA

Harro, Rioja

24704	Reserva	2006	6/0.75	r
-------	---------	------	--------	---



RIOJA●RIBERA DEL DUERO●SOMONTANO
NAVARRA●CIGALES



MARQUÉS DE MURRIETA

Logrono, Rioja

24705	Reserva	2007	6/0.75	r
-------	---------	------	--------	---

Bodegas Roda

Haro, Rioja

24676	Roda I Reserva	2007	6/0.75	r
-------	----------------	------	--------	---

BODEGAS ALEJANDRO FERNÁNDEZ

Pesquera, Ribera del Duero

4101	Pesquera Ribera del Duero Crianza	2012	6/0.75	r
------	-----------------------------------	------	--------	---

BODEGAS ARZUAGA

Navarro, Ribera del Duero

4119	La Planta Arzuaga	2013	12/0.75	r
4120	Arzuaga Crianza	2012	12/0.75	r

BODEGA PINGON

Penafiel, Ribera del Duero

24816	Carramimbre Roble	2007	6/0.75	r
-------	-------------------	------	--------	---

VINEDOS CRIANZAS DEL ALTO ARAGON - ENATE

Alta Aragon, Somontano

4150	Enate Tinto (CS, M)	2011	6/0.75	r
4151	Enate Somontano Crianza DO (TE, CS)	2009	6/0.75	r

BODEGAS OCHOA

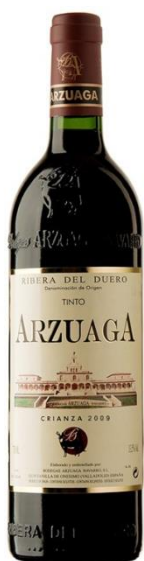
Olite, Navarra

4211	Ochoa Reserva (CS, TE)	2008	12/0.75	r
------	------------------------	------	---------	---

Bodegas Musem

Cigales

24790	Real Reserva	2010	6/0.75	r
-------	--------------	------	--------	---



**NIEPOORT**

Douro, Portugal

4300	Fabelhaft	2013	6/0.75	r
------	-----------	------	--------	---

TAYLORS PORT

Porto, Portugal

24032	Ruby Select Reserve Port (20% vol.)	6/0.75	r
24033	Fine Tawny Port (20% vol.)	6/0.75	r
22058	Chip Dry Port White (20% vol.)	6/0.75	w
24281	10 Years Old Tawny Port (20% vol.)	6/0.75	r



CHILE

**SANTA RITA**

Santa Rita, Santiago de Chile, Chile

5510	Chardonnay Reserva	2013	6/0.75	w
5500	120 Cabernet Sauvignon	2014	6/0.75	r
5501	Cabernet Sauvignon Reserva	11/12	6/0.75	r
5503	Cabernet Sauvignon Medalla Real	2011	6/0.75	r
24748	Cabernet Sauvignon Casa Real	2011	6/0.75	r

**DE GRAS**

Colchagua Valley, Chile

5532	Chardonnay	2014	6/0.75	w
5530	Cabernet Sauvignon	2014	6/0.75	r
5531	Cabernet Sauvignon Reserva	2013	6/0.75	r
5535	Merlot	2012	6/0.75	r
5533	Merlot Reserva	2012	6/0.75	r
5534	Quatro (CS, M, MA, CAR)	2013	6/0.75	r

**DOMAINES BARON ROTHSCHILD**

Perralillo, Chile

5521	Los Vascos Cabernet Sauvignon	2012	12/0.75	r
------	-------------------------------	------	---------	---





MICHEL ROLLAND

Mendoza, Argentinien

5607	Clos de Los Siete (MA, M, SY, CS)	2009	6/0.75	r
------	-----------------------------------	------	--------	---

BODEGA MONTES

Mendoza, Argentinien

24865	Kaiken Malbec	2012	6/0.75	r
-------	---------------	------	--------	---



SÜDAFRIKA



GLEN CARLOU VINEYARDS

Klapmuts, Südafrika

6320	Tortoise Hill (CS, SY, ZF, TN)	2013	6/0.75	r
------	--------------------------------	------	--------	---

DISTELL DROSTDY WINERIES

Südafrika

6301	Two Oceans Sauvignon Blanc	2014	/0.75	w
------	----------------------------	------	-------	---



KALIFORNIEN



THE HESS COLLECTION

Napa Valley, Kalifornien

6330	Chardonnay Monterey	2013	6/0.75	w
6331	Zinfandel	2011	6/0.75	r
6332	Cabernet Sauvignon	2010	6/0.75	r





SALOMON ESTATE

Südaustralien, Australien

6040	Finniss River Cabernet Sauvignon	2011	12/0.75	r
6041	Finniss River Shiraz	2011	12/0.75	r
6042	Fleurieu Peninsula Syrah-Viognier	2011	12/0.75	r
6043	Norwood Shiraz-Cabernet	2012	12/0.75	r
6044	Baan Shiraz & Co	2012	12/0.75	r
6045	SÜD Merlot & Co	2012	12/0.75	r



PENFOLDS

Südaustralien, Australien

6011	Koonunga Hill Shiraz - Cabernet	2013	12/0.75	r
6013	Bin 407 Cabernet Sauvignon	2012	12/0.75	r



ROSEMOUNT ESTATE

Hunter Valley, Australien

24767	Cabernet Sauvignon Rosemount	2010	6/0.75	r
6002	Shiraz Rosemount Estate	2013	6/0.75	r



LINDEMANS

Südaustralien, Australien

6019	Bin 65 Chardonnay	2012	6/0.75	r
24542	Cabernet Sauvignon BIN 45	2011	6/0.75	r
6020	Bin 50 Shiraz	2013	6/0.75	r



GEOFF MERILL – OWEN'S ESTATE

Südaustralien, Australien

6030	Shiraz Pimpala Road	2011	12/0.75	r
------	---------------------	------	---------	---

NEUSEELAND



BABICH WINES

Neuseeland

6100	Sauvignon Blanc Marlborough	2012	6/0.75	w
------	-----------------------------	------	--------	---

SALOMON & ANDREW

Neuseeland

6046	Sauvignon Blanc Marlborough	2012	12/0.75	w
------	-----------------------------	------	---------	---



JAMEK

Joching, Wachau

1329	Riesling Federspiel Ried Klaus	(DV)	2014	20/0.375	w
------	--------------------------------	------	------	----------	---

HIRTZBERGER

Spitz, Wachau

1334	Grüner Veltliner Smaragd Honivogel 1.5 lt.		2014	1/1.50	w
1333	Riesling Smaragd Singerriedel 1.5 lt.		2014	1/1.50	w

MALAT

Palt bei Krems, Kremstal

22067	Grüner Veltliner DAC Ried Höhlgraben 0.375 lt.	(DV)	2014	12/0.375	w
-------	--	------	------	----------	---

BAUER

Feuersbrunn, Wagram

22523	Grüner Veltliner Rosenberg 0.375 lt.	(DV)	2014	18/0.375	w
23623	Ried Wagram Cuvée (ZW, CS, BF, M) 1.5 lt.		2012	1/1.50	r
24636	Ried Wagram Cuvée (ZW, CS, BF, M) 3.0 lt.		2012	1/3.00	r
23624	Wagram Reserve (CS, BF, ZW, SY, M) 1.5 lt.		2012	1/1.50	r
24700	Wagram Reserve (CS, BF, ZW, SY, M) 3.0 lt.		2012	1/3.00	r
24701	Wagram Reserve (CS, BF, ZW, SY, M) 6.0 lt.		2012	1/6.00	r
24702	Wagram Reserve (CS, BF, ZW, SY, M) 9.0 lt.		2012	1/9.00	r
24602	Wagram Reserve (CS, BF, ZW, SY, M) 12.0 lt.		2012	1/12.00	r
24603	Wagram Reserve (CS, BF, ZW, SY, M) 18.0 lt.		2012	1/18.00	r
24604	Wagram Reserve (CS, BF, ZW, SY, M) 27.0 lt.		2012	1/27.00	r

ZULL

Schrattenthal, Weinviertel

24872	Schrattenthal 9 (ZW, M, CS) 1.5 lt.		2013	1/1.50	r
-------	-------------------------------------	--	------	--------	---

PITNAUER

Göttlesbrunn, Carnuntum

1260	Zweigelt Reserve Bienenfresser 1.5 lt.		2013	1/1.50	r
------	--	--	------	--------	---

MARKOWITSCH

Göttlesbrunn, Carnuntum

1995	Redmont (ZW, BF, CS) 1.50 lt.		11/12	1/1.50	r
1999	Rosenberg (ZW, M, CS) 1.50 lt.		11/12	1/1.50	r

GRASSL

Göttlesbrunn, Carnuntum

1267	Bärenreiser (ZW, M, BF, CS) 1.5 lt.		2012	1/1.50	r
------	-------------------------------------	--	------	--------	---

ARTNER

Höflein, Carnuntum

1968	Chardonnay Reserve Massive A. Weiss 1.5 lt.		2012	1/1.50	w
1226	Cuvée Barrique (ZW, CS) 1.5 lt.		2013	1/1.50	r
1243	Cuvée Barrique (ZW, CS) 3.0 lt.		2013	1/3.00	r
1244	Cuvée Barrique (ZW, CS) 5.0 lt.		2013	1/5.00	r
1248	Cabernet Sauvignon Reserve 1.5 lt.		2012	1/1.50	r
1249	Merlot Reserve 1.5 lt.		2012	1/1.50	r
1228	Amarok (ZW, SY, M, CS, BF) 1.5 lt.		2012	1/1.50	r
1245	Amarok (ZW, SY, M, CS, BF) 3.0 lt.		2012	1/3.00	r
1246	Amarok (ZW, SY, M, CS, BF) 5.0 lt.		2012	1/5.00	r
1964	Syrah Reserve 1.5 lt.		2012	1/1.50	r
1965	Syrah Reserve 3.0 lt.		2012	1/3.00	r
1966	Syrah Reserve 5.0 lt.		2012	1/5.00	r
1227	Massive A. Rot (SY, ZW, M) 1.5 lt.		2012	1/1.50	r
1962	Massive A. Rot (SY, ZW, M) 3.0 lt.		2012	1/3.00	r
1963	Massive A. Rot (SY, ZW, M) 5.0 lt.		2012	1/5.00	r

BÖHEIM

Arbesthal, Carnuntum

1262	Stuhlwerker (ZW, M, SY) 1.50 lt.		2012	1/1.50	r
------	----------------------------------	--	------	--------	---

NETZL
Göttlesbrunn, Carnuntum

24803	Rosanna Rosé vom Zweigelt 0.375 lt.	(DV)	2014	14/0.375	ro
24736	Zweigelt Rubin Carnuntum 1.5 lt.		2012	1/1.50	r
24738	Cuvée Edles Tal (ZW, M, SY) 1.5 lt.		2012	1/1.50	r
24739	Anna-Christina (ZW, M, CS) 1.5 lt.		2012	1/1.50	r
24740	Privat - das Beste aus unserem Keller 1.5 lt.		2012	1/1.50	r

AUER
Tattendorf, Thermenregion

1406	Pinot Noir Reserve 0.375 lt.		2012	12/0.375	r
------	------------------------------	--	------	----------	---

FISCHER
Sooß, Thermenregion

24695	Cabernet Sauvignon - Merlot Premium 1.5 lt.		2012	1/1.50	r
24637	Cuvée Gradenthal Premium (ZW, CS, M) 1.5 lt.		2011	1/1.50	r

REINISCH
Tattendorf, Thermenregion

24894	Pinot Noir Grillenhügel 1.5 lt.		2012	1/1.50	r
24893	St. Laurent Frauenfeld 1.5 lt.		2012	1/1.50	r
24892	Cabernet Sauvignon - Merlot Reserve 1.5 lt.		2012	1/1.50	r

UMATHUM
Frauenkirchen, Neusiedlersee

1735	Zweigelt 0.375 lt.	(DV)	2013	12/0.375	r
24874	Haideboden (ZW, BF, CS) 0.375 lt.	(DV)	2012	12/0.375	r
1727	Haideboden (ZW, BF, CS) 1.5 lt.		2012	1/1.50	r
1728	Haideboden (ZW, BF, CS) 3.0 lt.		2012	1/3.00	r

GSELLMANN
Gols, Neusiedlersee

1683	Alte Lagen (ZW, BF, CS) 1.5 lt.		2012	1/1.50	r
1685	Alte Lagen (ZW, BF, CS) 3.0 lt.		2012	1/3.00	r

STIEGELMAR - JURIS
Gols, Neusiedlersee

1689	Ina'Mera Reserve (CS, M, BF) 1.5 lt.		2012	1/1.50	r
1910	Tricata Reserve (BF) 1.5 lt.		2012	1/1.50	r

HEINRICH GERNOT
Gols, Neusiedlersee

1666	Red (ZW, BF, STL) 1.5 lt.	(DV)	12/13	1/1.50	r
1667	Red (ZW, BF, STL) 3.0 lt.		12/13	1/3.00	r
1668	Pannobile (ZW, BF, STL) 1.5 lt.		2013	1/1.50	r
1669	Pannobile (ZW, BF, STL) 3.0 lt.		2013	1/3.00	r
1670	Gabarinza (BF, ZW, M, STL) 1.5 lt.		2013	1/1.50	r
1998	Gabarinza (BF, ZW, M, STL) 3.0 lt.		2013	1/3.00	r

PITTNAUER
Gols, Neusiedlersee

24661	Pitti (ZW, BF) 1.5 lt.		13/14	1/1.50	r
24659	Pitti (ZW, BF) 3.0 lt.		2013	1/3.0	r
1779	Red Pitt 1.5 lt.		13/14	1/1.50	r

ACHS WERNER
Gols, Neusiedlersee

24425	Blauer Zweigelt Goldberg 1.5 lt.		2014	1/1.50	r
24684	XUR (BF, ZW, STL) 1.5 lt.		2013	1/1.50	r
24427	Werner Achs Reserve (BF, M) 1.5 lt.		2012	1/1.50	r

MÜNZENRIEDER
Apetlon, Neusiedlersee

1938	Heideboden Reserve (ZW, BF, M, CS) 1.5 lt.		2013	1/1.50	r
1929	Heideboden Reserve (ZW, BF, M, CS) 3.0 lt.		2013	1/3.00	r

SCHEIBLHOFER
Andau, Neusiedlersee

16550	Big John (ZW, CS, PN) 1.5 lt.		2013	1/1.50	r
-------	-------------------------------	--	------	--------	---

REEH
Andau, Neusiedlersee

1902	Heideboden (ZW, M, CS, STL) 1.5 lt.	(DV)	2013	1/1.50	r
1899	Heideboden (ZW, M, CS, STL) 3.0 lt.		2013	1/3.00	r
1903	Zweigelt Unplugged 1.5 lt.		2013	1/1.50	r
1898	Zweigelt Unplugged 3.0 lt.		2013	1/3.00	r

SCHWARZ
Andau, Neusiedlersee

1591	Schwarz Rot (ZW) 1.5 lt.		12/13	1/1.50	r
1576	Schwarz Rot (ZW) 3.0 lt.		12/13	1/3.00	r

PRIELER
Schützen am Gebirge, Neusiedlersee-Hügelland

23631	Schützner Stein (M) 1.5 lt.		2012	1/1.50	r
23634	Blafränkisch Goldberg 1.5 lt.		2011	1/1.50	r
23633	Cabernet Sauvignon Ungerbergen 1.5 lt.		2012	1/1.50	r

KAISER
Kleinhöflein, Neusiedlersee-Hügelland

23433	Blafränkisch Perfektion 1.5 lt.		2013	1/1.50	r
24641	Blafränkisch Perfektion 3.0 lt.		2013	1/3.00	r

HILLINGER
Jois, Neusiedlersee-Hügelland

1646	Small Hill Red (PN, STL, M) 1.5 lt.		2012	1/1.50	r
1642	Small Hill Red (PN, STL, M) 3.0 lt.		2012	1/3.00	r
1647	Hill 1 (ZW, BF, M SY) 1.5 lt.		2011	1/1.50	r

TRIEBAUMER
Rust, Neusiedlersee-Hügelland

1609	Blafränkisch Mariental 1.5 lt.		2012	1/1.50	r
------	--------------------------------	--	------	--------	---

STREHN
Deutschkreutz, Mittelburgenland

1859	Kult (ZW, CS, M) 1.5 lt.	(DV)	2012	1/1.50	r
------	--------------------------	------	------	--------	---

IGLER
Deutschkreutz, Mittelburgenland

1975	Vulcano (CS, ZW, BF, M) 1.5 lt.		12/13	1/1.50	r
------	---------------------------------	--	-------	--------	---

GESELLMANN
Deutschkreutz, Mittelburgenland

1812	Opus Eximium No 24 (BF, ZW, STL) 0.375 lt.		2012	12/0.375	r
24699	Opus Eximium No 24 (BF, ZW, STL) 1.5 lt.		2012	1/1.50	r
1818	Opus Eximium No 24 (BF, ZW, STL) 3.0 lt.		2012	1/3.00	r
1815	Bela Rex (CS, M) 1.5 lt.		2012	1/1.50	r
1820	Bela Rex (CS, M) 3.0 lt.		2012	1/3.00	r

HEINRICH JOHANN
Deutschkreutz, Mittelburgenland

24898	Siglos (ZW, BF) 1.5 lt.		12/13	1/1.50	r
24640	Blafränkisch Vitikult Hochberg 1.5 lt.		12/13	1/1.50	r
24675	terra o. (BF, CS, M, SY) 1.5 lt.		12/13	1/1.50	r

GAGER
Deutschkreutz, Mittelburgenland

1945	Quattro (CS, BF, ZW, M) 1.5 lt.		2012	1/1.50	r
------	---------------------------------	--	------	--------	---

KIRNBAUER
Deutschkreutz, Mittelburgenland

1941	Phantom (BF, CS, SY, M) 1.5 lt.		2012	1/1.50	r
------	---------------------------------	--	------	--------	---

KERSCHBAUM
Horitschon, Mittelburgenland

1738	Blafränkisch Hochäcker 1.5 lt.		12/13	1/1.50	r
1739	Blafränkisch Dürrau 1.5 lt.		2012	1/1.50	r
1990	Blafränkisch Dürrau 3.0 lt.		2012	1/3.00	r
1744	Impresario (BF, CS, M, ZW) 1.5 lt.		12/13	1/1.50	r
1748	Impresario (BF, CS, M, ZW) 3.0 lt.		12/13	1/3.00	r
1988	Cuvée Kerschbaum (M, CS, BF) 1.5 lt.		09/11	1/1.50	r

ARACHON

 Horitschon **Mittelburgenland**

1796	Arachon Evolution (BF, M, ZW, CS) 0.375 lt.	2011	12/0.375	r
1797	Arachon Evolution (BF, M, ZW, CS) 1.5	2011	1/1.50	r

KOPFENSTEINER

 Deutsch Schützen, **Südburgenland**

24066	Blaufränkisch DAC Reserve Reihburg 1.5 lt.	2012	1/1.50	r
24067	Border (BF, M, CS) 1.5 lt.	2012	1/1.50	r

LACKNER-TINNACHER

 Gamlitz, **Südsteiermark**

1605	Grauburgunder Reserve 1.5 lt.	2011	1/1.50	w
------	-------------------------------	------	--------	---

ANTINORI

 Florenz, **Toskana**

2404	Tignanello IGT 1.5 lt.	2012	1/1.50	r
------	------------------------	------	--------	---

BARON DE LEY

 La Rioja, **Rioja**

4049	Rioja Gran Reserva 1.50 lt.	2006	1/1.50	r
------	-----------------------------	------	--------	---

SÜSSWEINE
ARTNER

 Höflein, **Carnuntum**

1967	Portugese Love (SY, BF) 0.375 lt.	12/0.375	r
------	-----------------------------------	----------	---

ALPHART

 Traiskirchen, **Thermenregion**

22644	Delight Rotgipflercuvée (DV)	2013	6/0.75	w
22102	Rotgipfler Beerenauslese 0.5 lt.	2011	18/0.50	w

TSCHIDA

 Apetlon, **Neusiedlersee**

24916	Rösler Beerenauslese 0.375 lt.	2009	12/0.375	r
-------	--------------------------------	------	----------	---

MÜNZENRIEDER

 Apetlon, **Neusiedlersee**

1935	Eiswein Cuvée 0.375 lt.	2013	6/0.375	w
1934	Welschriesling BA 0.375 lt.	2014	6/0.375	w
1936	Sämling TBA 0.375 lt.	2012	6/0.375	w
1933	Siddhartha TBA (WR) 0.375 lt.	2011	6/0.375	w

KRACHER

 Apetlon, **Neusiedlersee**

1695	Beerenauslese 0.375 lt.	2012	6/0.375	w
1696	Eiswein Cuvée (GV, CH, WR) 0.375 lt.	2012	6/0.375	w

GSELLMANN ILSE

 Gols, **Neusiedlersee**

1687	Auslese Cuvée (NB, SÄ) 0.5 lt.	2006	6/0.50	w
------	--------------------------------	------	--------	---

LEITNER

 Gols, **Neusiedlersee**

22751	Riesling Auslese (DV)	2013	6/0.75	w
22737	Riesling TBA 0.375 lt.	2006	6/0.375	w

GESELLMANN ALBERT

 Deutschkreutz, **Mittelburgenland**

22727	Beerenauslese Sämling 88	2010	6/0.375	w
-------	--------------------------	------	---------	---

MICHELE CHIARLO

 Calamandrana, **Piemont**

22667	Nivole Moscato d'Asti DOCG 0.375 lt.	2014	12/0.375	w
-------	--------------------------------------	------	----------	---

GÖLLES

Riegersburg, Steiermark



Wer Gölles sagt, meint meistens Schnaps. Doch mehr und mehr hat auch der Essig im Hause Gölles an Bedeutung gewonnen. Im sonnigen Klima des oststeirischen Hügellandes gedeihen alle Früchte besonders gut. Hier, nahe der Riegersburg befindet sich auch das Anwesen der Familie.



8587	Pfirsich	40%	6/0.70
8588	Obstler	40%	6/0.70
8589	Kriecherl	40%	6/0.70
8590	Herzkirsche	40%	6/0.70
8591	Holler	40%	6/0.70
8592	Himbeere	40%	6/0.70
8593	Brombeere	40%	6/0.70
8594	Saubirner	40%	6/0.70
8595	Hirschbirne	40%	6/0.70
8596	Maschanser Apfelbrand	40%	6/0.70
8597	Williams	40%	6/0.70
8598	Vogelbeere	40%	6/0.70
8599	Alter Apfel	40%	6/0.70
8600	Alte Zwetschke	40%	6/0.70
8601	Marille	40%	6/0.70
8602	Schokoladengeist	40%	6/0.70
8582	Tresterbrand Arachon (T. FX. T)	40%	6/0.70
8583	Tresterbrand von Trockenbeeren (Kracher)	40%	6/0.70
8584	Tresterbrand Sauv. Blanc Zieregg (Tement)	40%	6/0.70
8585	Tresterbrand Riesling Kellerberg (F. X. Pichler)	40%	6/0.70
8586	Tresterbrand Muskateller (Tement)	40%	6/0.70
8605	Granny Twenty Five Delight	25%	6/0.50
8607	Cherry Twenty Five Delight	25%	6/0.50
8608	Moscato Twenty Five Delight	25%	6/0.50
8609	Plumm Twenty Five Delight	25%	6/0.50
8611	Willy Twenty Five Delight	25%	6/0.50
8506	Apricot 0.5 lt. Twenty Five Delight	25%	6/0.50
8603	Schnaps Geschenksset à 5/0.04 lt.	40%	5/0.04
8579	Balsam Essig Zerstäuber		6/0.125
8580	Himbeer Essig Zerstäuber		6/0.125
8581	Veltliner Essig Zerstäuber		6/0.125
8574	Balsam Apfel Essig		6/0.25
8575	Himbeer Essig		6/0.25
8576	Marillen Essig		6/0.25
8577	Bier Essig		6/0.25
8578	Balsam Wein Essig		6/0.25
8570	Apfel Essig		6/0.50
8571	Schilcher Essig		6/0.50
8572	Zweigelt Essig		6/0.50
8573	Veltliner Essig		6/0.50



REISETBAUER

Axberg, Oberösterreich



"Back to the roots" muss Hans Reisetbauer nicht, denn er hat seine Wurzeln immer hier gehabt - natürlich mit den notwendigen Ausreißern in den Jugendjahren. Und den für einen erfolgreichen Unternehmer wichtigen Schnuppertouren zur Konkurrenzbeobachtung. Er ist ein ständig Suchender, immer auf der Jagd nach Neuem und für Experimente aufgeschlossen. Der Apfel fällt nicht weit vom Birnbaum, könnte es im Hause Reisetbauer heißen. Auswahl an Obstbäumen ist rund um den stattlichen Hof im oberösterreichischen Axberg bei Linz ja genügend vorhanden, zum Beispiel 9000 Williamsbirnbäume - wen wundert's da noch, dass man Hans Reisetbauer in Fachkreisen gerne Mr. Williams nennt. Das kostbare Ergebnis: Eine Palette von authentischen Bränden ohne jeden Schnickschnack, ehrlich im Fruchtausdruck, harmonisch und trinkfreudig.



8520	Apfelbrand	40%	6/0.50
8521	Marillenbrand	40%	6/0.50
8522	Williamsbrand	40%	6/0.50
8523	Zwetschkenbrand	40%	6/0.50
8524	Holunderbrand	40%	12/0.35
8525	Johannisbeerbrand	40%	12/0.35
8526	Quittenbrand	40%	12/0.35
8527	Vogelbeerbrand	40%	12/0.35

HOCHSTRASSER

Mooskirchen, Steiermark



"Soll der Schnaps gut sein, muß auch das Obst gut sein. Reif und aromatisch". Diesem Motto getreu sucht Gerald Hochstrasser die Früchte für seine Brände aus. Seit 1930 werden die Künste des Destillierens in der Feindestillerie Hochstrasser von Generation zu Generation weitergegeben. Durch ständige Weiterentwicklung in der Verarbeitung und durch Berücksichtigung traditioneller Werte entstehen heute über 25 Sorten hochwertigster Edelbrände.

8560	Obstler	40%	10/1.00
8561	Marillenbrand	40%	10/1.00
8562	Williamsbrand	40%	10/1.00
8563	Kirschbrand	40%	10/1.00
8564	Zirbenblutlikör	40%	10/1.00



RONER

Südtirol, Italien



Eingebettet inmitten von Obst- und Weingärten im sonnigen Süden Südtirols, genauer im Weindorf Tramin, liegt das Familienunternehmen Roner, das sich ganz der Destillation edler Grappas und Fruchtbrände sowie der Herstellung feinsten Liköre verschrieben hat. Durch qualitativ hochwertige Grundstoffe, den Einsatz von hochmoderner Technologie und die von Generation zu Generation weitervererbten alten Brennregeln destilliert Roner Brände von überzeugender Echtheit und Natürlichkeit. Die unverwechselbaren Merkmale der südtiroler Rebsorten können sich Dank der Verwendung frischer, hochwertiger Trestern in den Grappas voll entfalten.



8862	Raritas Williams	40%	6/0.50
8863	Raritas Marille	40%	6/0.50
8864	Raritas Himbeer	40%	6/0.50
8865	Raritas Vogelbeer	40%	6/0.50
8866	Privat Gewürztraminer Grappa	40%	6/0.70
8867	Privat Chardonnay Grappa	40%	6/0.70
8868	Privat Pinot Noir Grappa	40%	6/0.70



NONNINO, Distillatori in Friuli, Friaul

8630	Grappa Vuisinar	40%	6/0.70
------	-----------------	-----	--------

DISTILLERIE BERTA, Nizza Monferrato, Piemont

8620	Monprà Grappa	40%	6/0.70
8621	Elisi Grappa	40%	6/0.50



MARCHESE ANTINORI, Florenz, Toskana

8635	Tignanello Grappa	40%	6/0.50
------	-------------------	-----	--------



TENUTA DELL'ORNELLAIA, Bolgheri, Toskana

8634	Ornellaia Grappa	40%	6/0.50
------	------------------	-----	--------

ANGELO GAJA, Barbaresco, Piemont

8632	Grappa di Barbaresco	42%	6/0.70
------	----------------------	-----	--------

BOTTEGA DISTILLERIA, Pianzano, Veneto

8631	Alexander Grappa	40%	6/0.70
------	------------------	-----	--------

TENUTA SAN GUIDO, Bolgheri, Toskana

8633	Sassicaia Grappa	40%	6/0.50
------	------------------	-----	--------



ÖSTERREICH
INFÜHR, Klosterneuburg

8000	Cabinet Brut*	6/0.75
8001	Cabinet Brut Piccolo 0.20 lt.*	12/0.20

WINZER KREMS, Krems a. d. Donau

8030	Haus Österreich Rieslingsekt*	6/0.75
8031	Haus Österreich Rieslingsekt 0.20 lt.*	12/0.20

SCHLUMBERGER, Wien

8055	Sparkling Brut*	6/0.75
8056	Sparkling Brut Piccolo 0.20 lt.*	12/0.20

ANTON BAUER, Feuersbrunn

8020	Sekt - Vintage Blanc de Blanc Brut	6/0.75
8021	Sekt - Vintage Rosé Brut	6/0.75

BRÜNDLMAYER, Langenlois

8080	Bründlmayer Brut*	6/0.75
8079	Bründlmayer Brut Rosé*	6/0.75

SCHLOSS GOBELSBURG, Langenlois

5395	Gobelsburg Brut*	6/0.75
------	------------------	--------

SZIGETI, Gols

8081	Szigeti Welschriesling Sekt Brut*	6/0.75
------	-----------------------------------	--------

JAMEK, Joching

8082	Grüner Veltliner Sekt Brut*	6/0.75
------	-----------------------------	--------

ZILLINGER, Velm-Götzendorf

1291	Sämling Frizzante*	6/0.75
------	--------------------	--------

MÜNZENRIEDER, Apetlon

8070	Rosecco Frizzante	6/0.75
------	-------------------	--------

WALDSCHÜTZ, Strass

8090	Risecco Riesling Perlwein*	6/0.75
------	----------------------------	--------

SCHAUMWEINE - INTERNATIONAL
LE CONTESSE, Treviso, Italien

6253	Marca Trevigiana IGT	6/0.75
6258	Spumante Extra Dry Prosecco DOC Treviso 0.20 lt.*	24/0.20
6259	Spumante Extra Dry Prosecco DOC Treviso*	6/0.75

VAL D'OCA, Valdobbiadene, Italien

8190	Ocabinca Frizzante	6/0.75
8197	Prosecco Spumante La Perla*	6/0.75
8196	Vino Spumante Gigolo*	6/0.75
8198	Prosecco Millesimato 1.5 lt.*	6/1.50
8204	Prosecco Val d'Oca Brut*	6/0.75

CANELLA, Conegliano, Italien

8200	Prosecco di Conegliano*	6/0.75
8201	Prosecco di Conegliano Piccolo 0.20 lt.*	24/0.20
8208	Prosecco di Conegliano 1.5 lt.*	6/1.50

CHAMPAGNER

8300	Moët & Chandon Brut Imperial*	6/0.75
8303	Moët & Chandon Dom Perignon*	6/0.75
8320	Veuve Clicquot Brut*	6/0.75

* zuzügl. € 1,-/L Schaumweinsteuer



Preise: Die angeführten Preise verstehen sich freibleibend, exklusive Pfand, bei Einwegverpackungen einschließlich Flasche und Verpackung. Preise ohne gesetzliche Mehrwertsteuer bzw. sonstige Abgaben und Steuern. Lieferungen frei Haus mit eigenem Fuhrpark.

Jahrgang: Die in dieser Preisliste angegebenen Jahrgänge gelten solange der Vorrat reicht. Sollte ein Jahrgang vergriffen sein, liefern wir branchenüblich den Folgejahrgang aus. Jahrgangsänderungen sind meistens auch Preisänderungen.

Zahlung: Falls nicht anders vereinbart, ist die Zahlung unserer Lieferung sofort nach Rechnungserhalt fällig.

Eigentumsvorbehalt: Die Ware bleibt bis zur vollständigen Bezahlung unser Eigentum.

Korkgeschmack: Internationalen Usancen entsprechend leisten wir Ersatz für einzelne korkkranke Flaschen nur bei Weinen, bei welchen wir Abfüller sind.

Probeflaschen: Zur Verkostung stehen Ihnen Originalflaschen gegen Bezahlung, abzüglich 30% Proberabatt zur Verfügung. Im Übrigen gelten unsere allgemeinen Verkaufs- und Lieferbedingungen.

Vorbehalt: Satz und Druckfehler vorbehalten. Angebot freibleibend.

RECHNUNGSADRESSE

JOSEF SUMMER'S ERBEN Weinkellerei GmbH, Walgastr. 18, 6833 Klaus, UID-Nr. ATU36564008
Tel.: 05523-62755 (Fax DW-4), Email: office@wein-summer.com, Web: www.summerweine.at

Bankverbindung:

Raiffeisenbank Vorderland - Zweigstelle Klaus, Konto: 3412533, BLZ: 37475
IBAN: AT91 3747 5000 0341 2533, BIC: RVVGAT2B475

KONTAKT

Büro: **05523-62755** (Fax DW-4), office@wein-summer.com, Mo-Fr: 8-12 u. 14-18 Uhr
Roswitha Waschgl, Michaela Gass

Gerhard Steurer 0664-4218282

Hannes Amann 0664-3076748

Christian Steurer 0664-8575347

Toni Dönz 0664-1313046

Norbert Steurer 0664-2818000

Nicola Vulai 0664-2392022

Charly Rieder 0664-2101766

Walter Amann 0664-5365347

Ingrid Rieder 05552-62453

Kurt Albrecht 0676-4802683

Markus Bachmann 0664-2227913

